

# PROCEDIMIENTO DE RECOGIDA DE MUESTRAS BIOLÓGICAS EN ÚLCERAS POR PRESIÓN

**AUTORES:** Arribas Alcaide, Sonia; Martín Núñez, Cristina; Romero Muñoz, Paula Adela .

## INTRODUCCIÓN:

La enfermería debe, en base a su cuerpo de conocimientos teóricos, proporcionar unos cuidados de calidad para disminuir la incidencia de úlceras por presión.

## OBJETIVOS:

Detectar él o los verdaderos microorganismos que provocan la infección.

## INDICACIONES:

- Úlceras que no mejoran tras desbridamiento.
- En situaciones especiales: problemas epidemiológicos.
- En estudios o ensayos clínicos.

## METODOLOGÍA:

- Biopsia Tisular.
- Aspiración percutánea.
- Frotis.

Las más **recomendadas** son: la biopsia y la aspiración

## BIOPSIA TISULAR:

Primero se limpia con suero para eliminar restos de las otras curas.

Se puede utilizar un punch para la recogida o bien por escisión quirúrgica de la zona.

No se utiliza formol, se coloca la muestra en una gasa con suero fisiológico y a temperatura ambiente.

## ASPIRACIÓN:

Muy recomendada para atención primaria.

Limpia la piel y desinfectar los bordes con povidona yodada al 10%.

Se pincha la piel sana periulceral, con una aguja IM., con un ángulo de 45% y se extrae entre 1 y 5 ml.

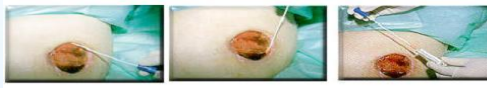
Hay que procesar la muestra antes de 2 horas, máximo de 24 horas a temperatura ambiente.

## FROTIS:

Detecta únicamente gérmenes de superficie, impidiendo detectar flora anaerobia.

Se realiza con una torunda con movimientos rotatorios, por dentro de los bordes de la úlcera.

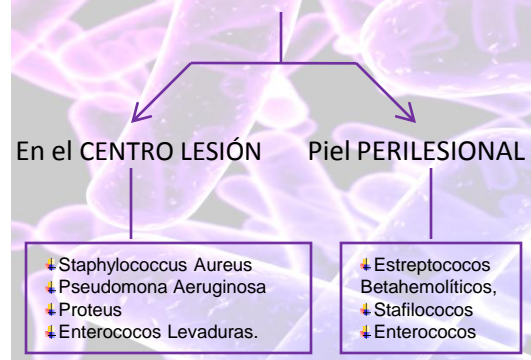
Es la técnica menos recomendada



## CONCLUSIONES:

- Paciente, familia y equipo multidisciplinar debe tomar conciencia ante las úlceras por presión, por su elevado coste y la repercusión en la salud.
- La educación para la salud, enfocada a la prevención hoy por hoy, es el mejor método para disminuir su incidencia y prevalencia.

## Los microorganismos más frecuentes en las lesiones cutáneas infectadas



## TOMA DE MUESTRA

Dolor

Analgesia (previa)