

## INTRODUCCIÓN

Las especiales características del paciente geriátrico hacen necesario un plan individualizado de actuación con el fin de conocer e identificar las posibles necesidades que puedan producirse como consecuencia del envejecimiento y ejecutar medidas correctoras junto con el resto de profesionales del equipo sanitario.

**Objetivo principal:** Desarrollar un plan de cuidados de enfermería de una forma integral e individualizada para mejorar la calidad de vida del anciano.

## MATERIAL Y MÉTODO

Estudio observacional retroprospectivo de 156 pacientes ingresados en el Servicio de Geriátria del Hospital Universitario de Guadalajara durante el mes de Febrero de 2012. Se analizaron las características funcionales, mentales y sociodemográficas al ingreso, patologías más frecuentes y estancia en la unidad. Se analizaron frecuencias y porcentajes con el paquete estadístico SPSS 20.

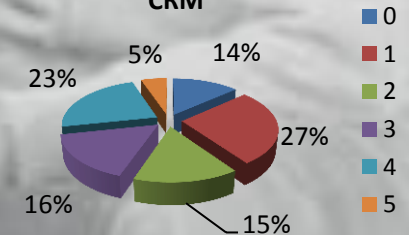
## RESULTADOS

EDAD MEDIA	88 AÑOS
SEXO	59.6% MUJERES
ESTANCIA MEDIA	9.10 DIAS
SITUACIÓN SOCIAL	46.8% INSTITUCIONALIZADO 53.3% DOMICILIO

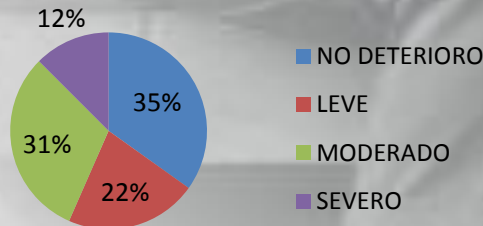
### DIAGNÓSTICOS PRINCIPALES



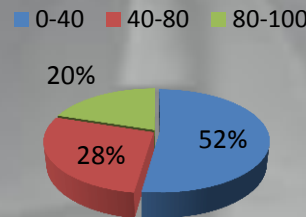
### CRM



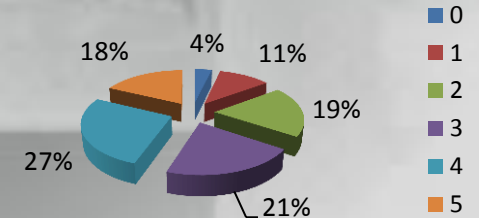
### DETERIORO COGNITIVO



### ÍNDICE DE BARTHEL



### CRF



## CONCLUSIONES

- La valoración geriátrica evalúa las capacidades y problemas del paciente mayor con un enfoque bio-psico-social-funcional con el objeto de ofrecerle un plan de cuidados individualizado.
- Entre los beneficios de la valoración geriátrica cabe destacar una optimización de recursos y el logro de mayor grado de independencia y en definitiva, la mejoría en la calidad de vida.