

# DISEÑO DE ALGORITMO DE ACTUACION EN PACIENTES OSTOMIZADOS COMO HERRAMIENTA DE CONTINUIDAD ASISTENCIAL

Autoras: VELLIDO GONZÁLEZ, DOLORES ; QUIÑOZ GALLARDO, M<sup>a</sup> DOLORES ; GONZÁLEZ GUERRERO, M<sup>a</sup> LETICIA .



Hospital Universitario Virgen de las Nieves, Granada.

## INTRODUCCIÓN

Ser portador de una ostomía supone un gran impacto en la vida de la persona que vive este procedimiento quirúrgico. Dicho proceso afecta a la propia imagen, a la capacidad funcional y relacional y a la calidad de vida, pudiéndose convertir en un problema para el mantenimiento de la identidad personal.

Vemos con preocupación situaciones en las que algunos pacientes no cuentan con el asesoramiento adecuado a nivel profesional que afecta y dificulta su adaptación a vivir con el estoma, generando situaciones de aislamiento y depresión. Ante tal problema de salud, los usuarios demandan una continuidad en la prestación de los cuidados sin que exista fragmentación en la asistencia especializada en el que el papel de la enfermera es primordial durante el proceso.

Para mejorar la capacidad de respuesta prestada a este tipo de pacientes, en el Hospital Universitario Virgen de las Nieves de Granada, un grupo de enfermeras ha elaborado un procedimiento de actuación a lo largo de los distintos escenarios clínicos con el objetivo de dar respuesta a las necesidades específicas de este tipo de pacientes y así garantizar una atención continuada.

## OBJETIVOS

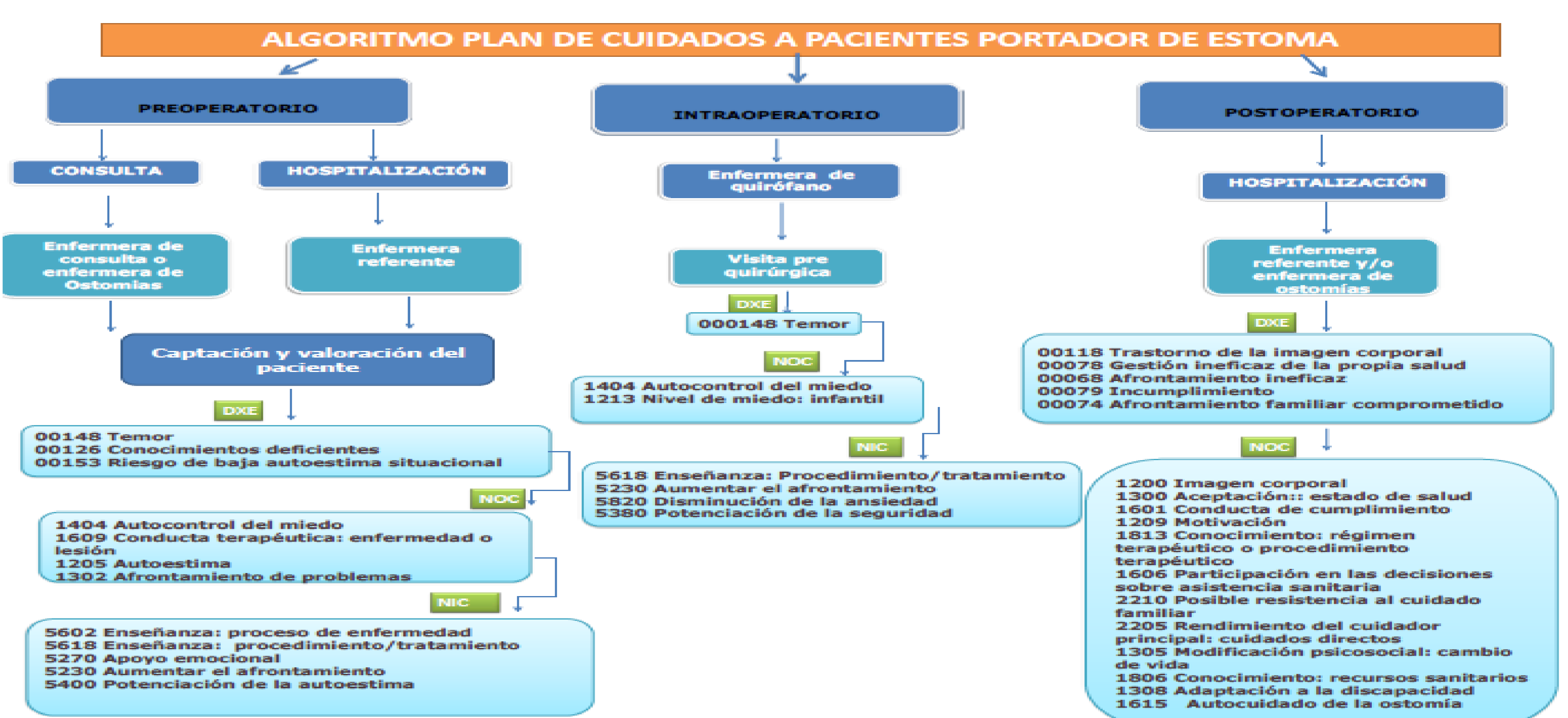
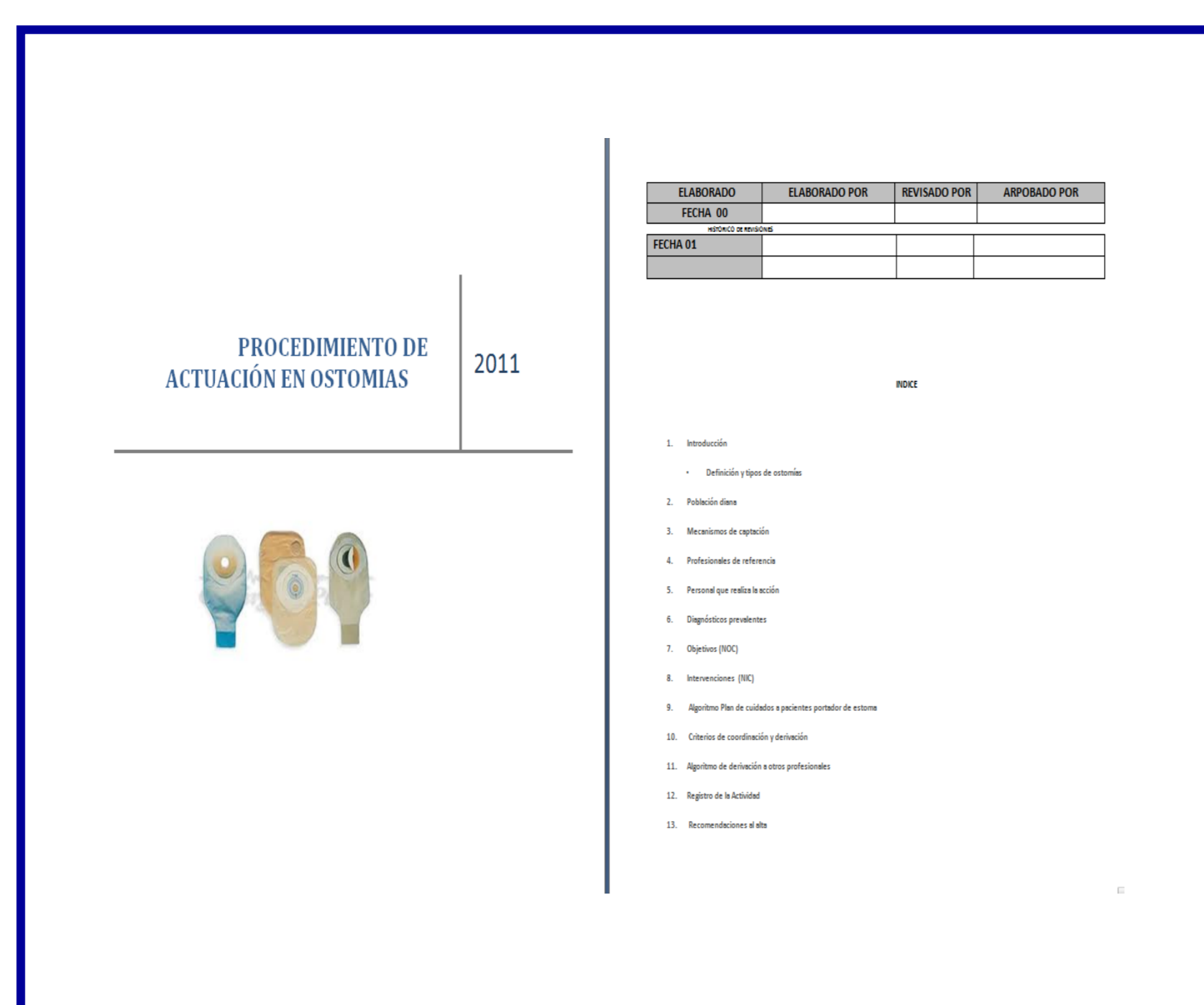
- ❖ Garantizar la continuidad de los cuidados durante el proceso de atención al paciente portador de una ostomía mediante la aplicación de la metodología enfermera.



## METODOLOGIA

- Creación de un grupo de trabajo.
- Revisión bibliográfica.
- Realización de un procedimiento de actuación en ostomías durante la hospitalización en el que se incluye:
  - ❖ Metodología y taxonomía diagnóstica enfermera.
  - ❖ Diseño de algoritmos de actuación y derivación
  - ❖ Indicadores de calidad para evaluación de resultados.
  - ❖ Recomendaciones al alta

## RESULTADOS



## CONCLUSIONES

Las enfermeras como proveedoras de cuidados deben satisfacer las necesidades de salud de los individuos y/o grupos; asumiendo una doble responsabilidad no sólo la prestación de cuidados, sino que estos sean de calidad. La elaboración del algoritmo de actuación en pacientes ostomizados potencia una atención integral y continuada. Mejora la comunicación entre profesionales reduciendo variabilidad y fomenta la evaluación del trabajo diario evitando reingresos. Aumenta la seguridad del paciente al detectar posibles desviaciones de las necesidades de estos pacientes permitiendo la participación e implicación del núcleo paciente-familia.

### Bibliografía:

Diagnósticos Enfermeros: Definiciones y Clasificación. 2009-2011. NANDA Internacional. ISBN: 978-84-8086-481-7  
 McCoskey J, Bulechek, G. Clasificación de Intervenciones de Enfermería (NIC). 4ª edición. Elsevier. ISBN: 84-8174-787-4  
 Moorhead S, Johnson M, Maas M. Clasificación de Resultados de Enfermería (NOC). 3ª edición. Elsevier. ISBN: 84-8174-788-2  
 Formación para enfermeras en ostomías de Braun :OSTOMIAS/Centro de formación de SEEDO.mht (consultado: 20-10-2010)