

AUTORAS

-Asensio Marín, M^a Asunción .
-Calleja Hierro, M^a Purificación .
Enfermeras C.S Huerta del Rey
(Valladolid).

VIOLENCIA DE GENERO: DETECCIÓN EN ATENCION PRIMARIA

INTRODUCCIÓN

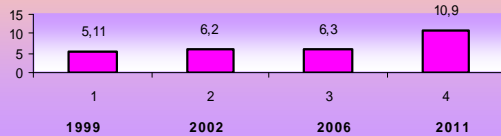
- Diversos estudios en el ámbito de la salud ponen de manifiesto que las mujeres que sufren malos tratos hacen un mayor uso del sistema sanitario.
- Más del 60% de los casos de violencia de género detectados en el sistema nacional de salud, son descubiertos en Atención Primaria.
- Los profesionales de A.P. son un elemento clave para la detección precoz y el abordaje integral de los malos tratos.

Plan de Calidad
para el Sistema Nacional
de Salud

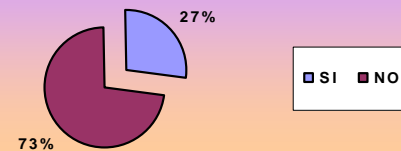
Equidad/Salud y género

Promover el conocimiento sobre las desigualdades de género en salud y fortalecer el enfoque de género en la formación continuada del personal de salud.

% de mujeres que han sufrido maltrato.Macroencuestas.OVG.



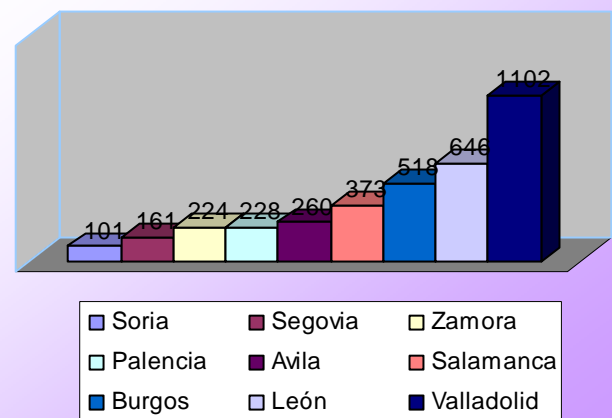
¿Ha denunciado alguna vez la situación de maltrato ?



MÉTODO

- Las guías sanitarias recomiendan el cribado rutinario sobre violencia de género a todas las mujeres >14 años que acudan a consulta de A.P.
- Nuestro centro de trabajo en su programa MEDORA propone la pregunta “¿cómo van las cosas en casa?” como puerta de entrada al abordaje de las relaciones de pareja.
- El personal de enfermería desarrolla una labor fundamental en la detección y la atención personalizada a estas mujeres.
- Es recomendable disponer de un protocolo de actuación con indicadores de sospecha , pautas de actuación y recursos de apoyo en la zona.

DENUNCIAS ENERO-SEPT 2011



PIDE AYUDA
016

CONCLUSIONES

- La violencia de género pasa desapercibida si no se pregunta por ella expresamente.
- El profesional sanitario debe revisar sus propios valores para evitar caer en estereotipos; y debe “cuidarse” trabajando en equipo multidisciplinar donde compartir responsabilidades y emociones personales que suscita este tema.
- La formación continuada en este tema es fundamental para prestar una atención integral a las mujeres.
- Son necesarias estrategias de seguimiento para evaluar la efectividad de nuestra labor diaria y reforzarnos en el compromiso de mejora.
- “NO HACER, ES PERMITIR QUE LA VIOLENCIA CONTINUE”

REFERENCIAS.

- Guía de Atención a la violencia de género en A.P. CyL.
- Protocolo de actuación profesional para casos de maltrato en CyL.
- Observatorio de violencia de género (OVG).

VALLADOLID ABRIL 2012