

Introducción

Problemas

- Las lesiones por latigazo cervical (whiplash) representan para los sistemas sanitarios una carga muy común y costosa: incapacidades y bajas laborales.
- Tras whiplash: dolor crónico de cuello y de miembro superior (MS).
- Con frecuencia en estos pacientes: descenso del umbral doloroso a la presión digital sobre los troncos nerviosos del MS.

Objetivos

- Determinar el umbral doloroso a la presión mediante algometría de presión en sujetos afectos de whiplash a nivel de:
 - nervio mediano a nivel de codo
 - nervio cubital en surco epitrocleo-olecraneano.
 - puntos trigger de trapecio, bíceps y tríceps.
- Determinar posibles diferencias entre los valores obtenidos entre hombres y mujeres.

Metodología

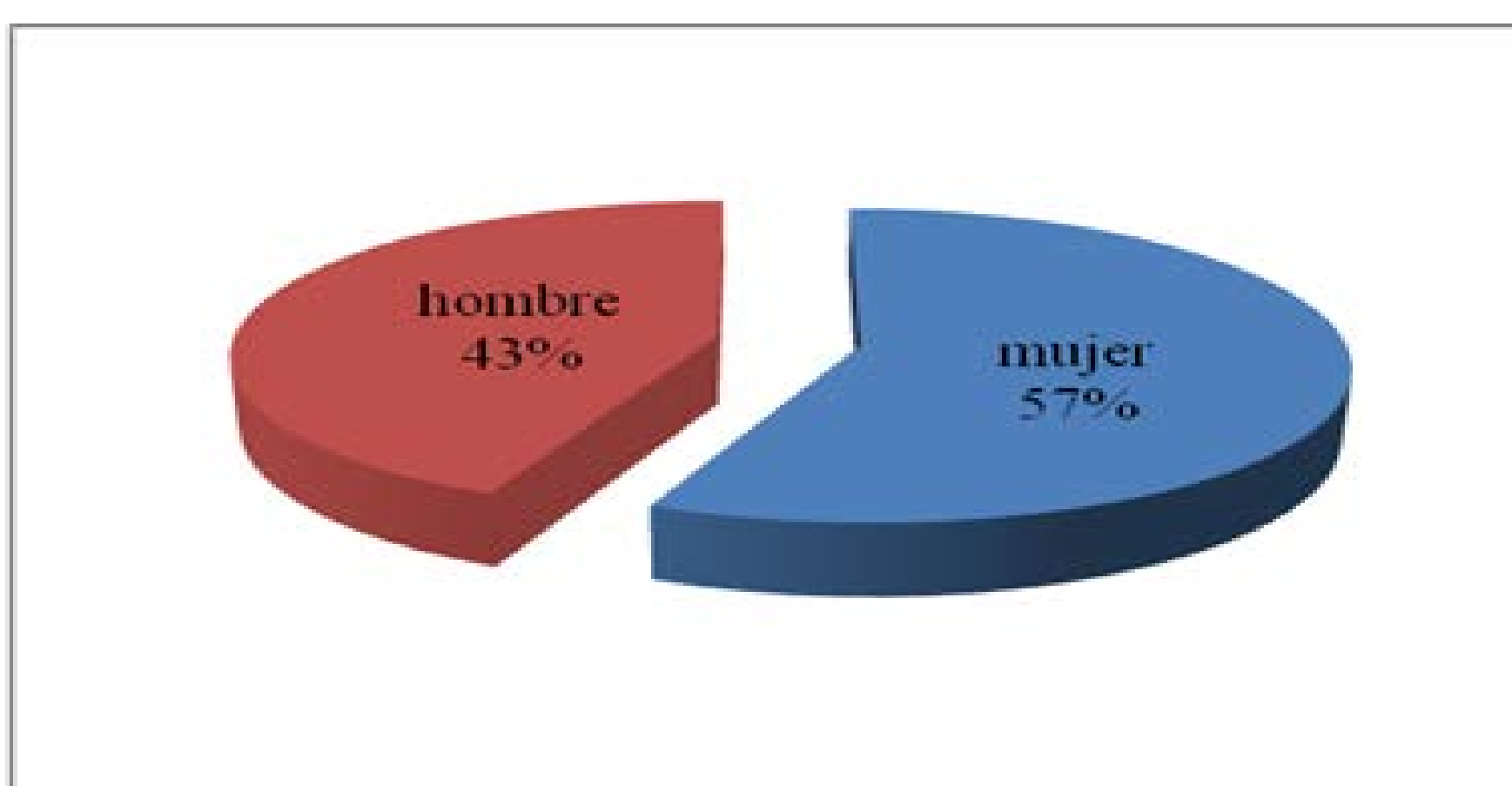


Gráfico 1. Características de la muestra por sexos

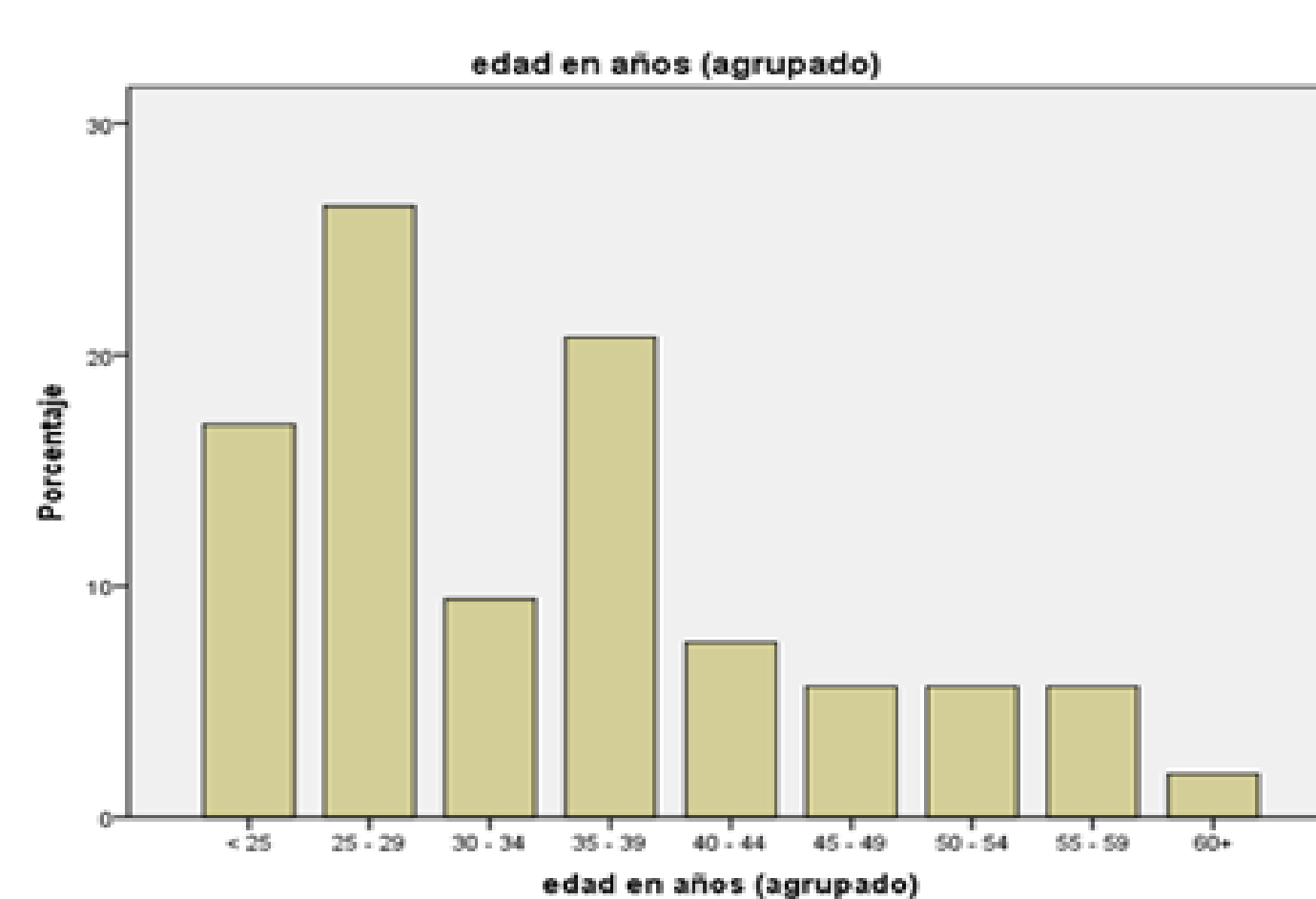


Gráfico 2. Características de la muestra por edad

Muestra de 53 individuos con whiplash (20- 60 años)



Algómetro digital (Wagner Instruments Greenwich, CT)

Algometría de presión

nervio mediano
nervio cubital
puntos *trigger*: trapecio, bíceps y tríceps

Paquete estadístico PASW Statistics



Referencias

- Riley JL, Robinson ME, Wise EA, Myers CD, Fillingim RB. Sex differences in the perception of noxious experimental stimuli: a metaanalysis. *Pain*. 1998; 74: 181-87.
- Fillingim RB, Ness TJ. Sex-related hormonal influences on pain and analgesic responses. *Neurosci Biobehav Rev*. 2000; 24: 485-501.
- Lirón de Robles AC, Moros García MT. Influencia de diversos factores en la discapacidad producida tras esguince cervical por accidente de tráfico. *Rehabilitación*. 2010; 44(2): 137-44.

Resultados

- Valores algométricos del tríceps ($p=0,046$) mayores en hombres que en mujeres.
- Valores algométricos del nervio mediano ($p=0,048$) mayores en hombres que en mujeres.
- Mayor umbral doloroso a la presión en hombres que en mujeres**

Variable	Media	Desviación típica	Mínimo	Máximo
Nervio mediano	2,72	0,81	1,06	4,56
Nervio cubital	3,21	1,04	1,0	5,93
Trapecio	1,80	0,56	0,42	3,14
Bíceps	1,93	0,53	0,78	3,39
Tríceps	2,98	1,02	1,04	6,33

Tabla 1. Valores de sensibilidad dolorosa a la presión obtenidos

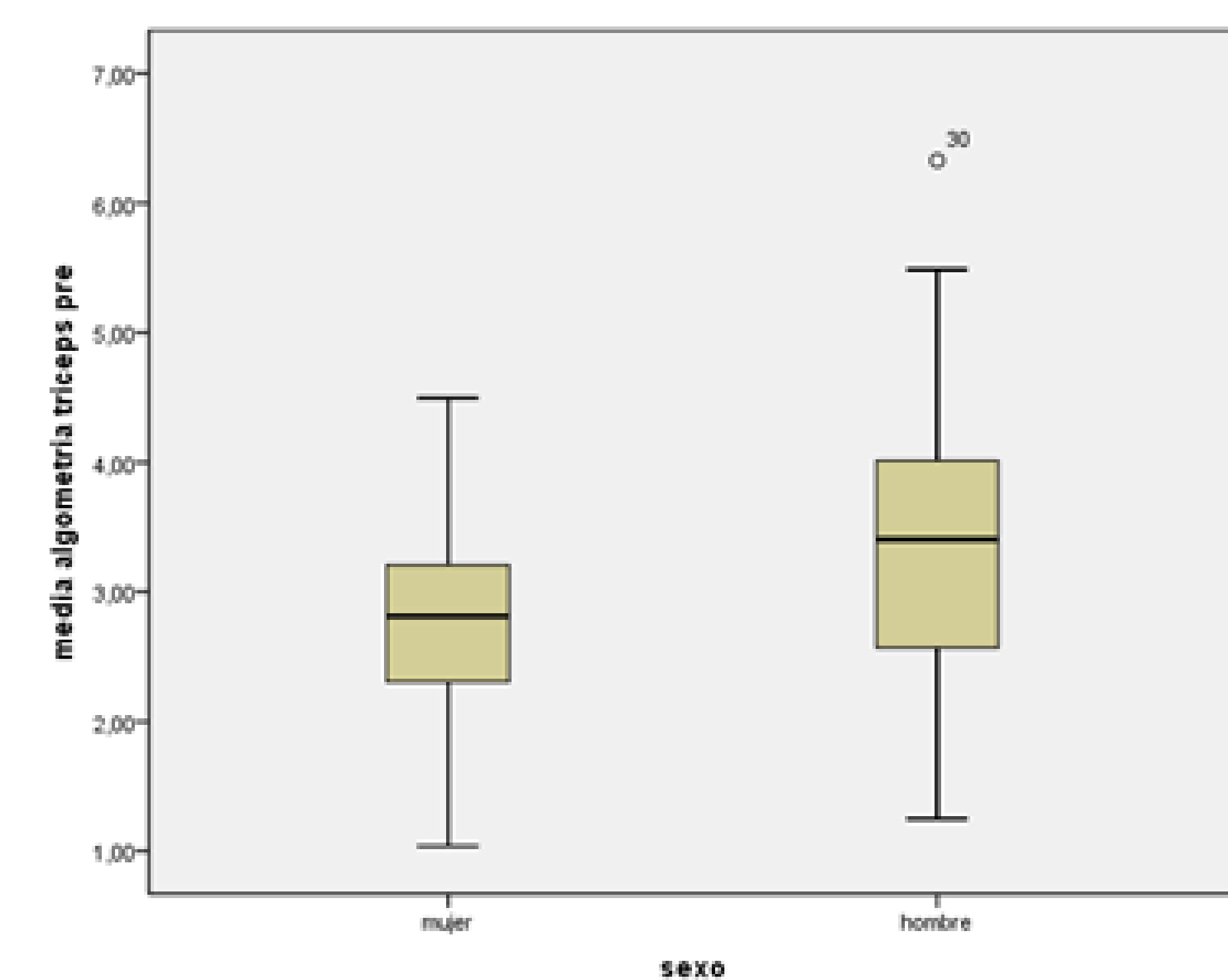


Gráfico 3. Umbral doloroso a la presión: tríceps

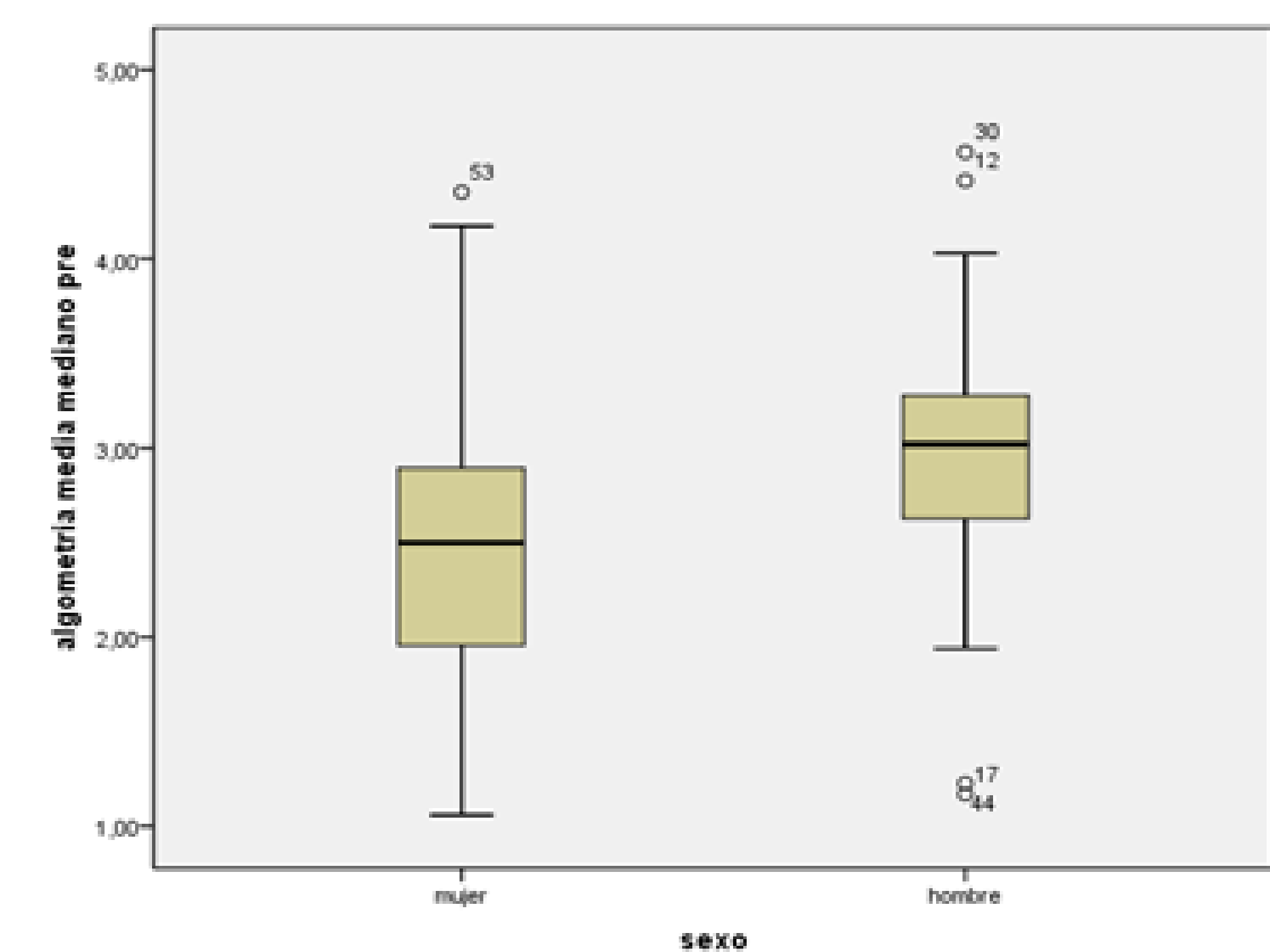


Gráfico 4. Umbral doloroso a la presión. Nervio mediano

Conclusiones

- Tras sufrir un whiplash, es frecuente encontrar descenso del umbral doloroso a la presión.
- Las mujeres parecen tener un umbral doloroso a la presión aún más reducido que los hombres.
- Esta diferencia entre umbrales sólo se da en dos localizaciones, nervio mediano y tríceps.
- La bibliografía consultada indica que esta diferencia entre sexos es independiente de la localización anatómica.
- Este descenso del umbral doloroso a la presión podría justificar el dolor crónico secundario al whiplash.
- Como prospectivas investigaciones, se plantea someter a los sujetos a una técnica manipulativa (como la manipulación de la charnela cervico-torácica) para determinar la posible variación en los valores pre-post.