

VALORACIÓN INTEGRAL EN UN ADOLESCENTE DIABÉTICO

Carmen Casas Fernández, Carmen Contreras López. Diplomadas Universitarias de Enfermería.

INTRODUCCIÓN:

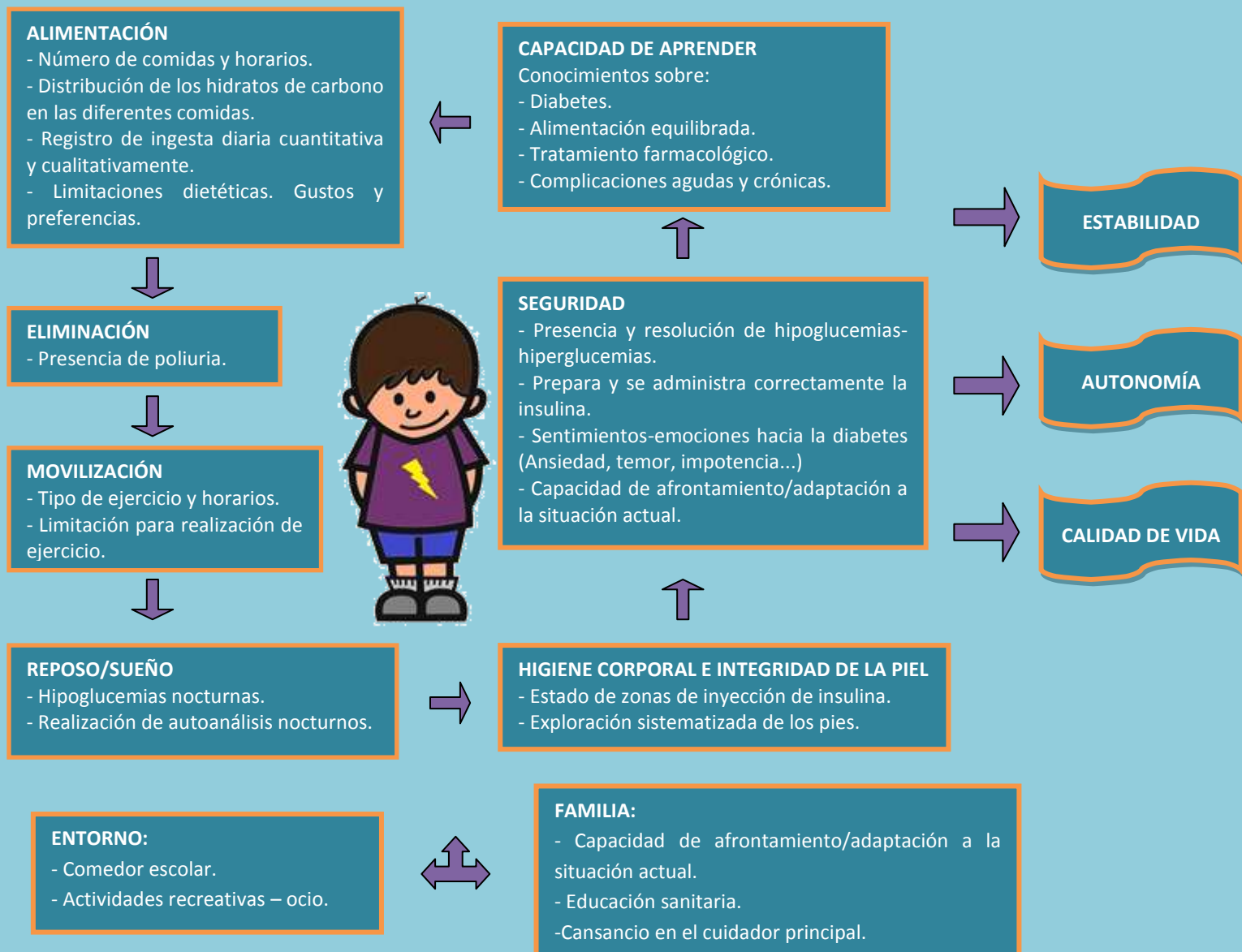
Según la Organización Mundial de la Salud la Diabetes Mellitus (DM) es un proceso crónico que engloba un grupo de enfermedades metabólicas caracterizadas por la hiperglucemia resultante de defectos en la secreción y/o acción de la insulina.

La Diabetes Mellitus tipo I o "infanto-juvenil" es una de las enfermedades crónicas más frecuentes en la infancia, producida por la destrucción de la célula pancreática que provoca un déficit absoluto de insulina. Su debut se manifiesta por la triada de poliuria, polidipsia y pérdida de peso.

Según el modelo de 14 necesidades de Virginia Henderson, consideraremos a la persona como un ser integral con componentes biológicos, psicológicos, socioculturales y espirituales. Utiliza el término salud como sinónimo de independencia.

OBJETIVOS:

- Realizar valoración de enfermería.
- Destacar las necesidades alteradas y sus aspectos a evaluar.
- Señalar los objetivos que queremos conseguir.



CONCLUSIONES:

Tras realizar la valoración de enfermería vemos que 7 de las 14 necesidades se encuentran alteradas en este proceso de salud. Al ser considerada la persona un ser integral no podemos olvidarnos de la familia y su entorno. Los objetivos fundamentales que nos marcamos tras realizarla son conseguir una estabilidad, autonomía y una calidad de vida que eviten complicaciones a largo plazo.

BIBLIOGRAFÍA:

- Hernández Martínez, A., Gómez Salgado, J. Fundamentos de la Enfermería del Niño y del Adolescente. 1^{er} Edición. Enfo Ediciones. Fuden. 2007.
- Hospital Universitario La Paz. Hospital Infantil. Rutas de cuidados al paciente pediátrico. Volumen I. Madrid. Enfo Ediciones. Fuden. 2010.
- Cruz Arándiga, R., Batres Sicilia, Juan P., Granados Alba, A., Castilla Romero, M^a Luisa. Guía de atención enfermera a personas con diabetes. 2^a Ed. Rev. Servicio Andaluz de Salud y Asociación Andaluza de Enfermería Comunitaria (ASANEC).