

Medidas de seguridad para pacientes y familiares tras la administración de quimioterapia

Autor: José Antonio Miras Bruno

INTRODUCCIÓN:

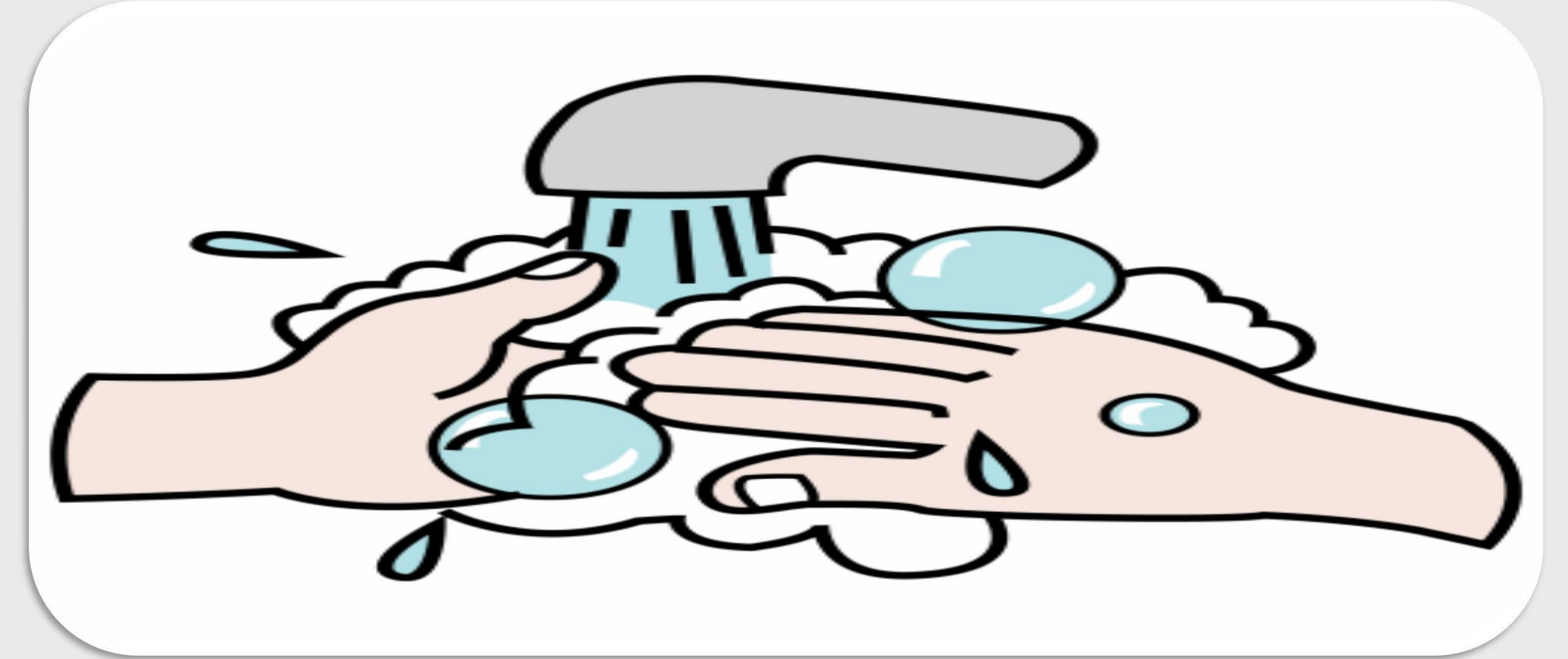
Las excretas y fluidos biológicos de los pacientes tratados con citotóxicos pueden tener un elevado contenido de estos medicamentos o sus metabolitos.

La manipulación de excretas (básicamente orina y heces) de los pacientes constituye también una situación de riesgo para ellos mismos y su familia. Dicho riesgo está en función de la semivida del agente en el organismo (que puede depender de la vía y modo de administración) y de la vía principal de eliminación.

Por ello tanto los pacientes como cuidadores y familiares tienen que conocer medidas universales para evitar riesgos de contaminación mientras dure el tratamiento.

MATERIAL:

Realizaremos hoja informativa a entregar a pacientes y/o familiares al alta o tras administración de quimioterapia en hospital de día.



TÉCNICA:

La información que debemos incluir sería la siguiente:

Como norma general, deberá tratar su orina, heces y vómitos durante 10-15 minutos con lejía antes de eliminarla por el retrete.

Tanto hombres como mujeres deben utilizar el retrete sentados para reducir así el peligro de las salpicaduras.

Se aconseja usar dos descargas de la cisterna para que se diluyan con bastante agua bajando la tapa del retrete para evitar salpicaduras.

Lavarse las manos con agua tibia y jabón después de utilizar el excusado, usando toallitas de papel para secarse.

Si vomita en el retrete limpie las salpicaduras y tire de la cadena dos veces; si vomita en un cubo, palangana u otro tipo de recipiente, vacíe cuidadosamente el vómito en el retrete sin que haya salpicaduras de su contenido y tire dos veces de la cisterna.

Lave el recipiente con agua caliente y jabón vaciando el contenido de esa agua en el inodoro y tirando de la cisterna. Seque el recipiente con toallitas de papel y tirelas al cubo de la basura.

En el caso de suelos o ropa manchadas con sangre, heces, orina, vómitos... se neutralizarán con agua y lejía usando guantes para el manejo de las mismas. Siempre lavarse las manos con agua tibia y jabón incluso utilizando guantes.

El cuidador o familiar que se haya expuesto a algún tipo de líquido corporal deberá de lavarse la zona con agua tibia y jabón. Aunque no es probable que esto cause algún daño, estar expuesto frecuentemente puede causar problemas.

Use condón durante las relaciones sexuales. Los medicamentos se pueden encontrar en el semen y las secreciones vaginales.

Para el lavado de ropa o sábanas que contengan líquidos corporales utilice la lavadora y nunca los lave a mano. Lávelas dos veces con agua caliente y detergente regular. No las lave con otra ropa. Si no puede lavarlas de inmediato, manténgalas en una bolsa de plástico cerrada.

Si usa pañales desechables para adultos colóquelos en una bolsa de plástico cerrada y tirela al cubo de la basura.

El paciente y las personas próximas a él deben contar permanentemente con un equipo de personal muy bien preparado para eventuales consultas y asistencia p. ej., a través de un teléfono de emergencia en los hospitales con departamento oncológico.

Este equipo debe contar, como mínimo, con enfermeras oncológicas, oncólogos y farmacéuticos.

En la tabla siguiente mostramos el tiempo de eliminación de ciertos citostáticos en orina y heces.

Citostático	Orina	Heces	Citostático	Orina	Heces
Bleomicina	3 días		Melfalán	2 días	7 días
Carmustina	4 días		Mercaptopurina	2 días	5 días
Cisplatino	7 días		Metotrexato	3 días	7 días
Ciclofosfamida	3 días	5 días	Mitoxantrona	6 días	7 días
Dactinomicina	5 días		Oxaliplatino	3 días	
Daunorubicina	6 días	7 días	Paclitaxel	3 días	
Doxorubicina	6 días	7 días	Procarbazona	3 días	
Epirubicina	3 días		Tenipósido	3 días	
Etopósido	3 días	5 días	Tiopepa	3 días	
Fludarabina	3 días		Alcaloides de la Vinca	4 días	7 días
Idarubicina	3 días	2 días			

