

# Úlceras por presión: comparativa entre escalas Braden-Norton

Autor/as: González Martín Marta,  
González Martín Mónica

## INTRODUCCIÓN

Las UPP constituyen un importante problema de salud que afecta a todos los sistemas sanitarios desarrollados. En nuestro país, tienen un considerable impacto epidemiológico, tanto por su prevalencia como por su mortalidad.

Se considera la prevención, el método más eficiente para abordar este problema. Sin embargo, no existe un consenso claro entre los expertos y profesionales sobre que escala es la más adecuada en la valoración de riesgos de UPP.

## OBJETIVOS

Realizar un estudio comparativo entre escalas Braden y Norton, a fin de dilucidar, cual de estas nos aporta mayor información y nos permite planificar unos cuidados más específicos y de mayor calidad al usuario.

## METODOLOGÍA

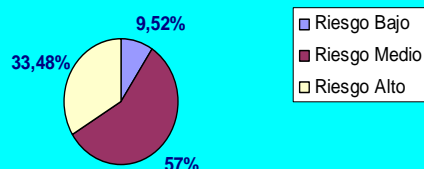
Se realiza un estudio con 21 pacientes hospitalizados con edades comprendidas entre 76 y 96 años, a su ingreso en planta se valora el riesgo de UPP con ambas escalas.



### ESCALA DE NORTON

Puntos	1	2	3	4
Estado físico general	Muy malo	Pobre	Mediano	Bueno
Incontinencia	Urinaria y fecal	Urinaria o fecal	Ocasional	Ninguna
Estado mental	Estuporoso y/o comatoso	Confuso	Apático	Alerta
Actividad	Encamado	Sentado	Camina con ayuda	Ambulante
Movilidad	Inmóvil	Muy limitada	Disminuida	Total

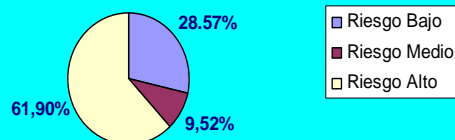
### Escala de Norton



### ESCALA DE BRADEN

	PERCEPCIÓN SENSORIAL	EXPOSICIÓN A LA HUMEDAD	ACTIVIDAD	MOVILIDAD	NUTRICIÓN	ROCE Y PELIGRO DE LESIONES
1	Completamente limitada	Constantemente húmeda	Encamado	Completamente inmóvil	Muy pobre	Problema
2	Muy limitada	A menudo húmeda	En silla	Muy limitada	Probablemente inadecuada	Problema potencial
3	Ligeramente limitada	Ocasionalmente húmeda	Deambula ocasionalmente	ligeramente limitada	Adecuada	No existe problema
4	Sin limitaciones	Raramente húmeda	Deambula frecuentemente	Sin limitaciones	Excelente	

### Escala de Braden



## CONCLUSIÓN

Tras la comparativa de estas dos escalas, llegamos a la conclusión de que el paciente valorado con la escala Norton demanda más cuidados por parte del personal sanitario en contraposición con la escala Braden que nos permite un plan de actuación más preciso individualizado y eficaz, aumentando la calidad asistencial al usuario.