

# INFORMACIÓN DIFUNDIDA A LOS PACIENTES EN TRATAMIENTO CON OXALIPLATINO



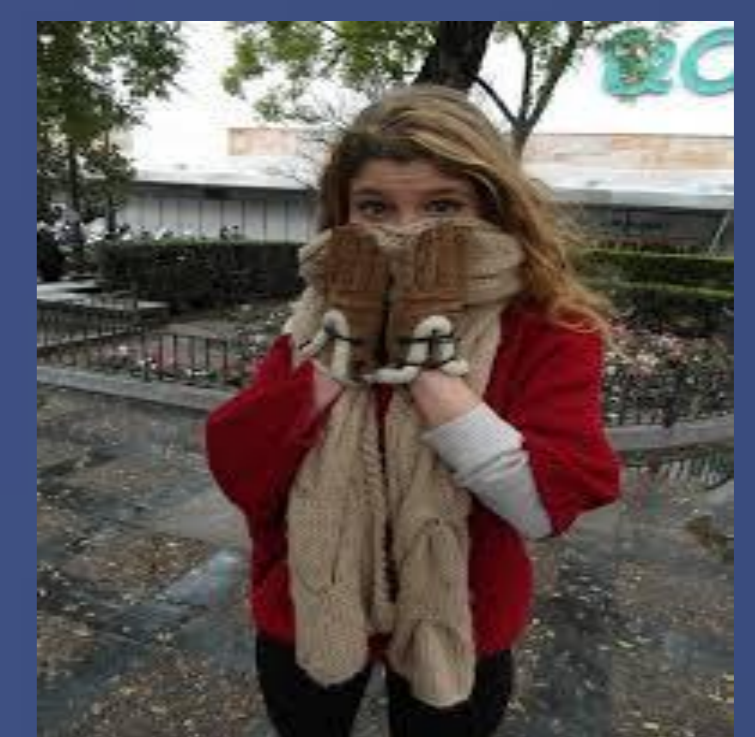
## INTRODUCCIÓN

El Oxaliplatino es un fármaco antineoplásico clasificado como agente alquilante. Se utiliza para tratar el cáncer de colon o rectal. Efectos secundarios : Sensación de dificultad para tragar, dificultar para respirar (disnea), espasmo mandibular y sensación de presión en el tórax. Comienzan a las pocas horas de la infusión son más frecuentes cuando el paciente se ha expuesto al frío.

## TÉCNICA

Cuando un paciente acude por primera vez a nuestra unidad con un tratamiento con oxaliplatino, se le informa de las siguientes recomendaciones:

- Evitar exponerse al frío
- Precaución con cambios bruscos T<sup>a</sup>
- No respire profundamente aire frío
- Alejarse de corrientes
- Protegerse del frío con guantes y bufandas cubriendo la boca y la nariz
- Evitar contacto directo con superficies frías
- No beber ni comer nada frío o con hielo
- Atemperar los productos de la nevera
- Utilizar guantes para sacar cualquier producto de la nevera.
- Recordar los metales son fríos al tacto, especialmente en invierno.



## OBSERVACIONES

- Dejar registrado en la historia clínica indicando que ha recibido y comprendido la información.
- En determinadas ocasiones informar a familiar como apoyo y refuerzo.
- Con estas recomendaciones se reduce el número de consultas.

## VALOR SOBREAÑADIDO

El paciente se hace participe de su tratamiento y disminuye la ansiedad ante estas situaciones secundarias al tratamiento.

## BARRERAS DETECTADAS

- ✓ Idioma
- ✓ Deficiencia cognitivas o físicas.

## BIBLIOGRAFIA

- Jemal A, Tiwari RC, Murray T, et al. Cancer Statistics. CA Cancer J Clin. 54:8- 29, 2004.
- Ries LA, Eisner MP, Kosary CL et al. (Eds) SEER Cancer statistic review, 1973- 1997. National Cancer Institute, Bethesda, MD, 2000.
- Macdonald JS Adjuvant therapy of colon cancer. CA Cancer J Clin, 49(4), 202- 219, 1999.

## AUTORES

García Huerta, A; Barrenechea Esparza, M.I;