

# CUIDADOS DE ENFERMERIA EN EL PACIENTE OSTOMIZADO

Autor: Rodríguez Hernández, Antonio J

## INTRODUCCIÓN:

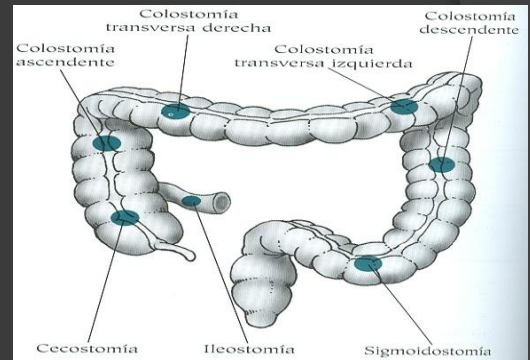
Una **ostomía** es una apertura de una víscera hueca al exterior, generalmente hacia la pared abdominal, para eliminar los productos de desecho del organismo o para introducir al organismo alimento, medicamentos, etc.

## OBJETIVO:

• Garantizar la recogida de efluentes para evitar irritación o ulceración de la piel circundante, manteniendo el estoma y los dispositivos limpios, fomentando el autocuidado.

## Material Necesario

Dispositivo (bolsa).  
Bolsa de plástico para desechar el material sucio.  
Gasas, Papel de celulosa o toalla suave.  
Esponja suave.  
Suero fisiológico o Jabón neutro.  
Agua del grifo templada.  
Espejo.  
Tijeras.



## TÉCNICA

Hay que evitar en lo posible que la piel periestomal sufra o se lesione.

Explicar al paciente lo que se le va a hacer, colaborando en la formación y desarrollo de las habilidades del paciente en la técnica. La enfermera debe proporcionar soporte educativo y psicológico para que colabore al máximo en su autocuidado.

- Retirar el dispositivo, de arriba hacia abajo, sujetando la piel.
- Limpiar el resto de deposición con papel higiénico.
- Lavar la piel periestomal con una esponja suave empapada en agua y jabón neutro o suero fisiológico y aclarar y secar la zona toques suaves, sin frotar la piel.
- Inspeccionar en cada cambio:
  - Apariencia, tamaño y color de la mucosa.
  - Aspecto de la sutura cutánea- mucosa del estoma.
  - Drenaje: cantidad, color, consistencia, aspecto y si existe sangrado.
  - Irregularidades de la piel circundante: (integridad, signos de irritación, eritema, humedad, etc.).
- Comprobar la permeabilidad del estoma.
- Si se utiliza una bolsa recortable, medir el diámetro del estoma. y recortar el orificio central hasta el diámetro requerido unos 2-3 mm superior al estoma. Es posible que al poco tiempo de la intervención el estoma haya disminuido de tamaño, por lo que será necesario medirlo nuevamente el estoma para ajustar al diámetro que necesita. Para ello podrá utilizar un medido de estomas.
- En aquellos estomas difíciles e irregulares se puede aplicar un protector cutáneo en la piel periestomal para rellenar e igualar cicatrices y pliegues. Consiguiendo así una superficie regular sobre la que aplicar la bolsa. (EJ. Stomahesive)
- Adherir el disco alrededor del estoma, comenzando por la parte inferior.
- Encajar la bolsa en el disco.
- Para mayor adhesividad, aplicar calor con las manos durante un minuto sobre la placa.
- Si existe bello alrededor de la ostomía, cortarlo con tijeras evitando rasurarlo en lo posible, en el sentido del crecimiento.
- No poner cremas hidratantes o aceites que dificulten la adherencia del dispositivo.
- Puede ducharse o bañarse con o sin la bolsa. Si se deja la bolsa tapar el filtro.

## BIBLIOGRAFÍA:

- Guía Rápida de Colostomía. Fundación te cuidamos.2008. Carballo Chinarro, A.I.
- Revista Esto&mas, nº 15 Diciembre, 2007.
- Tratado de Enfermería Cuidados Críticos Pediátricos y Neonatales. Sección VI. Capítulo 111. Manejo de las ostomías. Albert Mallafre,C., Jimenez Molina, M., Torralbas Ortega, J.

