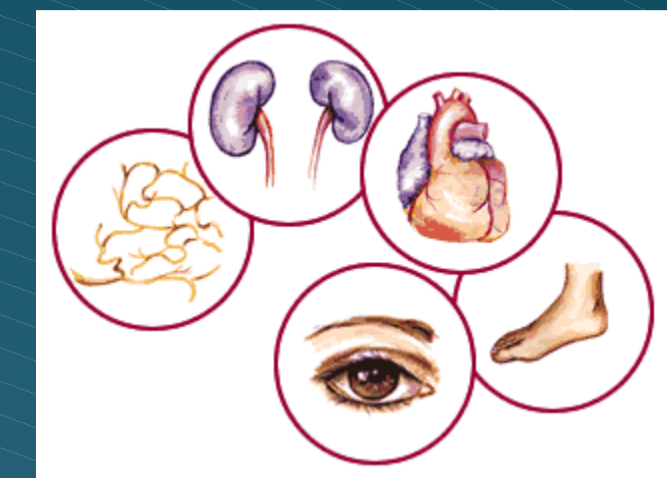
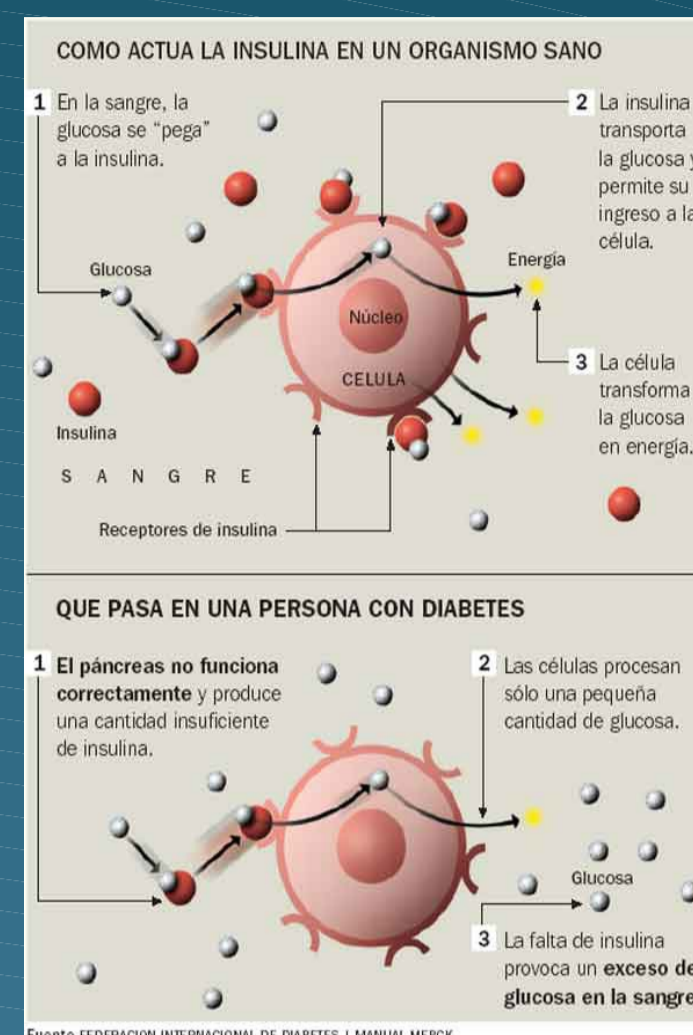


EDUCACIÓN PARA LA SALUD Y EVALUACIÓN DE CALIDAD EN PACIENTES DIABÉTICOS

Asensio Ruiz, Alejandro. Sánchez Rodríguez de la paz, Ángela

INTRODUCCIÓN

La diabetes es uno de los principales factores de riesgo cardiovascular en la población. Se trata de un grupo de enfermedades metabólicas cuyo nexo en común es la hiperglucemia secundaria a un déficit de secreción de insulina, a un defecto de su actividad metabólica, o a ambos. Esta situación ocasiona complicaciones de tipo microvascular, macrovascular y/o neuropático. Su prevalencia está aumentando en todo el mundo y, según proyecciones, esta tendencia seguirá hasta 2025. En España se ha establecido la prevalencia de diabetes en el 6–10% según edad y poblaciones estudiadas.



OBJETIVOS

- Aumentar la capacidad de autocuidado del paciente.
- Educar al paciente y a sus familias con estilos de vida saludables.
- Aumentar el nivel de conocimiento para la prevención de heridas, pie diabético, hipo-hiperglucemias,...
- Aumentar la comunicación y confianza enfermero-paciente para un mejor resultado.



METODOLOGÍA

Participación de 205 pacientes diabéticos que acuden a las distintas consultas de enfermería en el Centro de Salud de la Solana de Ciudad Real. Se impartió una campaña especial de educación para la salud, suministrando información veraz, actual y fiable, y promoviendo en el paciente la asimilación de la información. Para ello utilizamos técnicas de acción directa (entrevista, charla, narración,...) y recursos visuales y mediante impresos (Carteles y folletos). Para la evaluación de la asimilación de conocimientos y habilidades se utilizaron técnicas de observación y pruebas escritas de lo enseñado en las sesiones.

CONCLUSIONES

En el estudio con el paciente diabético, su enseñanza y aprendizaje supone una mayor seguridad y calidad de vida en la mayoría de los pacientes. Gracias a las técnicas impartidas por el personal de enfermería el paciente ha aprendido a manejar sus diabetes con absoluta independencia en un porcentaje elevado. El paciente se siente seguro y no dependiente del personal sanitario. Un pequeño porcentaje de pacientes no muestran el grado de satisfacción y autocontrol deseado por lo que se revisará para la utilización de nuevas técnicas de Educación para la Salud en un futuro próximo.

RESULTADOS

De los pacientes diabéticos estudiados en la consulta de enfermería de atención primaria el 84,87% (174 pacientes) muestra un mayor grado de satisfacción tras la enseñanza recibida. También un 87,80% (180 pacientes) muestra un grado de autocontrol e independencia en relación al control de la enfermedad.

