

FACTORES DE RIESGO DE CAÍDAS EN MAYORES DE 80 AÑOS.

INTRODUCCIÓN:

Las caídas en los ancianos, por su alta frecuencia y por sus consecuencias, suponen una grave amenaza para la salud ya que, frecuentemente, conducen a lesiones que afectan negativamente a la autonomía personal, la calidad de vida, y la supervivencia, convirtiéndose por tanto en un grave problema sanitario.

El programa de la Organización Mundial de la Salud (OMS) sobre envejecimiento y salud pone especial énfasis en las medidas de prevención para los factores que contribuyen a las caídas.

El objetivo del presente estudio es identificar algunos de los factores que se asocian a un mayor riesgo de caídas en personas mayores de 80 años.

METODOLOGÍA:

Se realizó un estudio transversal descriptivo en el municipio de Santiago-pontones, en pacientes mayores de 80 años. La muestra 28 personas de una población de 311 individuos mayores de 80 años.

Las variables estudiadas fueron edad, sexo, convivientes, caídas previas, teleasistencia e instalaciones y otros factores ambientales de seguridad, (iluminación, suelo, acceso al aseo), índice de Barthel y escala de riesgo de caídas múltiples.

RESULTADOS:

La edad media de la muestra era 83,82 con una desviación típica de 3,52. El 42,9% de los sujetos objeto de estudio eran varones en cuanto que el 57,1% eran mujeres. El 53,5% de los sujetos estudiados se sitúa en el rango de edad de 80 a 83 años. El 85,7% de los sujetos estudiados viven acompañados en tanto que el 14,3% viven solos. Un 10,7% eran independientes, un 14,3% dependencia leve, un 57,1% presentaban dependencia moderada, y el 17,9% una dependencia severa. (Barthel).

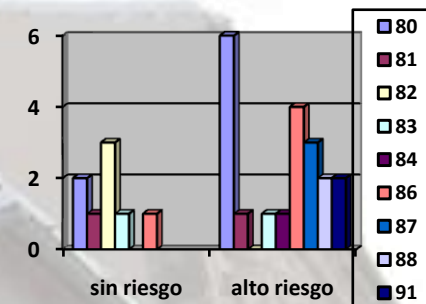
Un 82,1% presentaban un riesgo elevado de sufrir caídas (test valoración caídas múltiples)

Un 46,4% presentó alguna caída en el último año.

Un 67,9% no dispone de teleasistencia.

Un 46,4% no poseen dispositivos de ayuda para deambulación. Un 53,3% de los que utilizaban algún dispositivo de ayuda usaban bastón.

En cuanto a los factores ambientales podemos concluir diciendo que un 17,9% de los encuestados tenían una mala iluminación en el domicilio, un 36% poseían algún objeto en el suelo que podía dificultar la deambulación y un 20% aún disponían de bañera en lugar de ducha.



RIESGO CAÍDAS MÚLTIPLES

CONCLUSIÓN:

Existe un elevado número de personas mayores con riesgo de sufrir alguna caída, bien por factores intrínsecos o factores extrínsecos. Los equipos multidisciplinares de salud deben identificar en la práctica asistencial la población con riesgo de caída y la puesta en marcha de programas preventivos que minimicen los riesgos.

BIBLIOGRAFÍA.

- Zenewton André Da Silva Gama, Antonia Gómez Conesa y Marta Sobral Ferreira. Epidemiología de caídas de ancianos en España. Una revisión sistemática 2007. Rev. Esp. Salud Pública 2008; 82: 43-56.
- Prats González, Fernández- Escofet, Martínez Bustos. Detección del riesgo de caídas en ancianos en atención primaria mediante un protocolo de cribado. Enfermería Clínica. 2007; 17(3): 128-33

EDAD	AÑOS	80	81	82	83	84	86	87	88	91
BARTHEL	TOTAL CASOS	8	2	3	2	1	5	3	2	2
	INDEPENDIENTE	1	1	2	1					
	DEPENDENCIA LEVE									
	DEPENDENCIA MODERADA	4	1	1	1	1	4	2	2	1
	DEPENDENCIA SEVERA	1					1	1		1
	CAÍDAS PREVIAS	SI	4	1	2	1	1		2	1
	NO	4	1	1	1		5	1	1	1
AYUDA DEAMBULACION	SI	4		2	1	1	4	2		1
	NO	4	2	1	1		1	1	2	1
VALORACION RIESGO CAÍDAS	ALTO RIESGO	2	1	3	1	1	1	3	2	2
	SIN RIESGO	6	1		1		4			
CONVIVIENTES	SOLO	2	2	1	1					1
	ACOMPAÑADO	6	-	2	1	1	5	3	2	1
TELEASISTENCIA	SI	3	-	2	-		3	1		
	NO	5	2	1	2	1	2	2	2	2