

PROCESO DE LUCHA CONTRA LA INFECCION NOSOCOMIAL

FRANCISCA MARIA BURGOS SIERRA

Introducción

- La infección nosocomial es un frecuente y grave problema de salud que sigue preocupando a los profesionales sanitarios, a los usuarios y a la administración por las importantes repercusiones asistenciales y económicas que supone.
- Un porcentaje de infección nosocomial es evitable, se puede prevenir. La formación de los profesionales y el seguimiento de unas pautas, previamente consensuadas, por todo el equipo podría contribuir a ello.

- La necesidad de acometer medidas de vigilancia y control de la infección nosocomial, exige conocer los aspectos esenciales de la cadena epidemiológica

Objetivo

- Disminuir la incidencia de infección nosocomial en la unidad de cuidados intensivos pediátrico del Hospital Carlos Haya de Málaga.

Método

El programa que hemos desarrollado es el siguiente:

- a) Creación de un grupo de trabajo multidisciplinar de profesionales sanitarios (médicos, enfermeros);
- b) Desarrollo de una guía de recomendaciones basadas en la evidencia, como herramienta de consulta para el profesional de la salud que nos permita establecer pautas homogéneas de buena práctica clínica con nuestros pacientes y labor educativa a familiares.
- c) Desarrollo de entorno informático con registros de factores de riesgos (iconos, alarmas,... potenciación en la generación de señales) y soluciones aportadas;

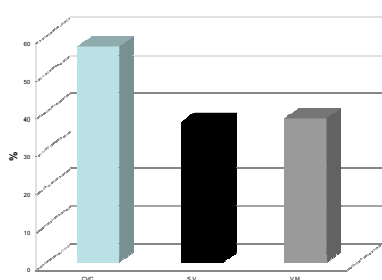
Resultado

Se realizó un estudio epidemiológico pre y post-intervención.

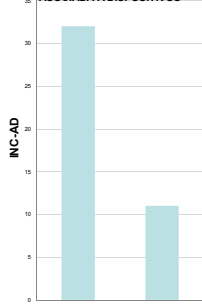
Se caracterizó la IN estableciendo:

- a) Incidencia de IN;
- b) Distribución poblacional de casos (sexo-edad);
- c) Diagnóstico médico al ingreso
- d) Identificación de posibles factores de riesgo (vías venosas, centrales, sondas vesicales, ventilación mecánica...);
- e) Descripción y frecuencia de síntomas y signos;
- f) Descripción y frecuencia de las principales anomalías en parámetros de laboratorio;
- g) Tasa hospitalización

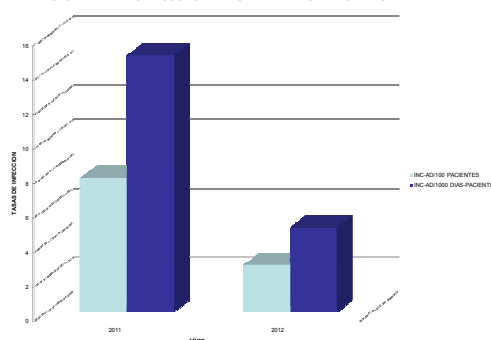
empleo de dispositivos en UCI



INCIDENCIA ANUAL DE INFECCION NOSOCOMIAL ASOCIADA A DISPOSITIVOS



TASAS DE INFECCION NOSOCOMIAL POR PACIENTES Y DIAS DE ESTANCIA



Conclusiones:

- 1) La implantación de este programa contribuyó a la identificación, cuantificación, evaluación y prevención de la infección nosocomial.
- 2) La mejor comunicación por parte de los profesionales sanitarios facilita la intervención necesaria para la lucha contra la infección mediante la formación institucional ayudando a su vez a mejorar la notificación de la misma.
- 3) Se aumentó la sensibilidad del personal sanitario hacia las tareas de cuidado que les son propias así como la labor educativa a familiares sobre higiene de manos, clave para evitar contactos.
- 4) Registrar y codificar la IN de forma más precisa a fin de evaluar su prevalencia y poder explotar dicha información

Palabras clave: Infección nosocomial, calidad asistencial, formación continuada, evidencia

Bibliografía:

<http://www.cdc.gov>. (Centers for Disease Control and Prevention)

http://www.incc.org/espanol/guia_control_infecciones.php (Guías Prácticas de la Comunidad Científica Internacional)