

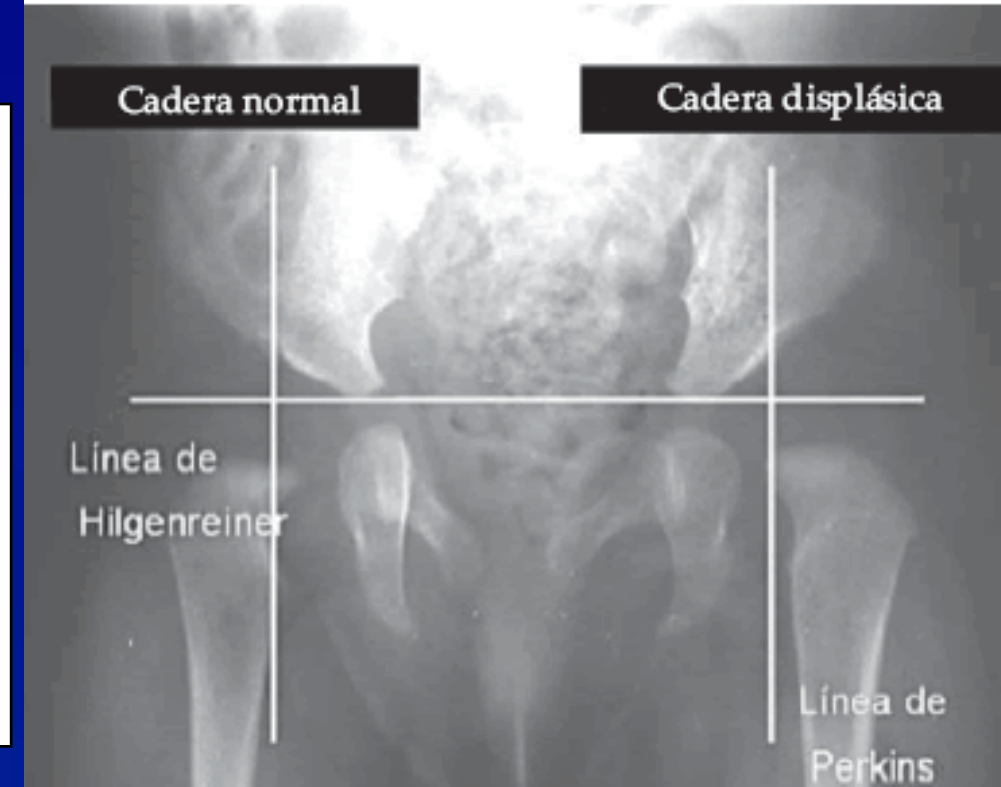
# SEGURIDAD EN CUIDADOS ENFERMEROS:

## DISPLASIA DE CADERA PEDIATRICA, CÓRDOBA 2005-11

Autores: Peralbo Baena, C.I; Jiménez Lucena, C; Ruiz Palomino, A;



Hospital Universitario Reina Sofía



### Introducción

La displasia de cadera es la patología osteomuscular más frecuente en niños menores de dos años, con una alta incidencia multifactorial. El tratamiento médico en niñas/os de 18 meses a 3 años de edad es: tracción cutánea, tenotomía de aductores cerrada e inmovilización con espica de yeso durante 6 meses. La importancia de los cuidados de enfermería en los niños tratados de displasia con tracciones y espicas de yeso radica en el riesgo de deterioro de la integridad cutánea, entre otros diagnósticos de enfermería.

### Material y método

1. Búsqueda bibliográfica.
2. Estudio retrospectivo descriptivo.
3. Estadística de la incidencia de displasia en Cirugía Pediátrica Hospital Reina Sofía. Córdoba. 2005-2011.
4. Valoración Inicial por 14 Necesidades de Virginia Henderson, de la que derivan: Diagnósticos NANDA.
5. Realización del Plan de Cuidados.

Programa estadístico SPSS17.  
Base de datos estadística del hospital Reina Sofía.  
Módulo de cuidados Azahar. PAE.  
Variables: niñas/os de 18 meses-3 años tratados de displasia.

Objetivos

Mejorar confort

Evitar complicaciones

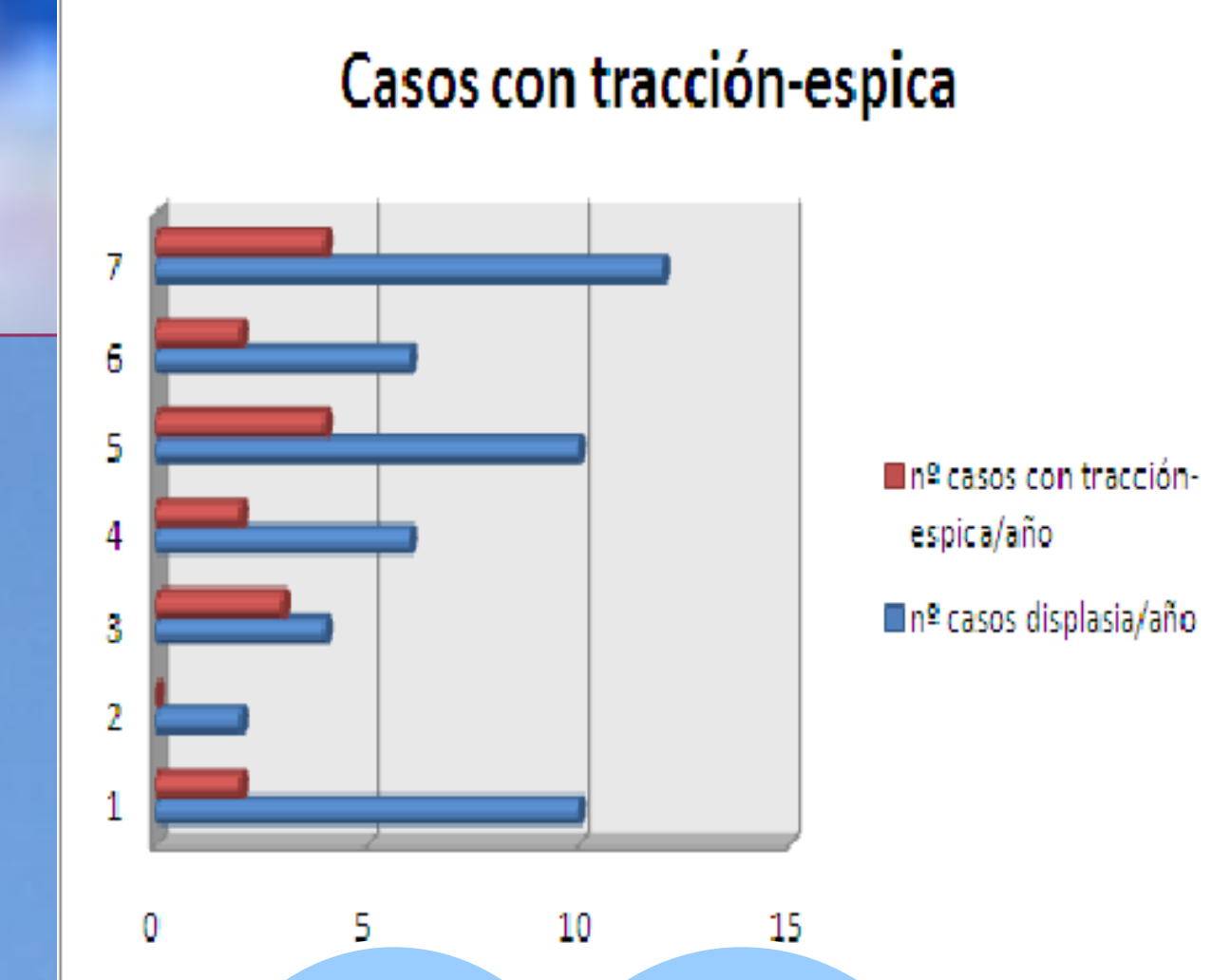
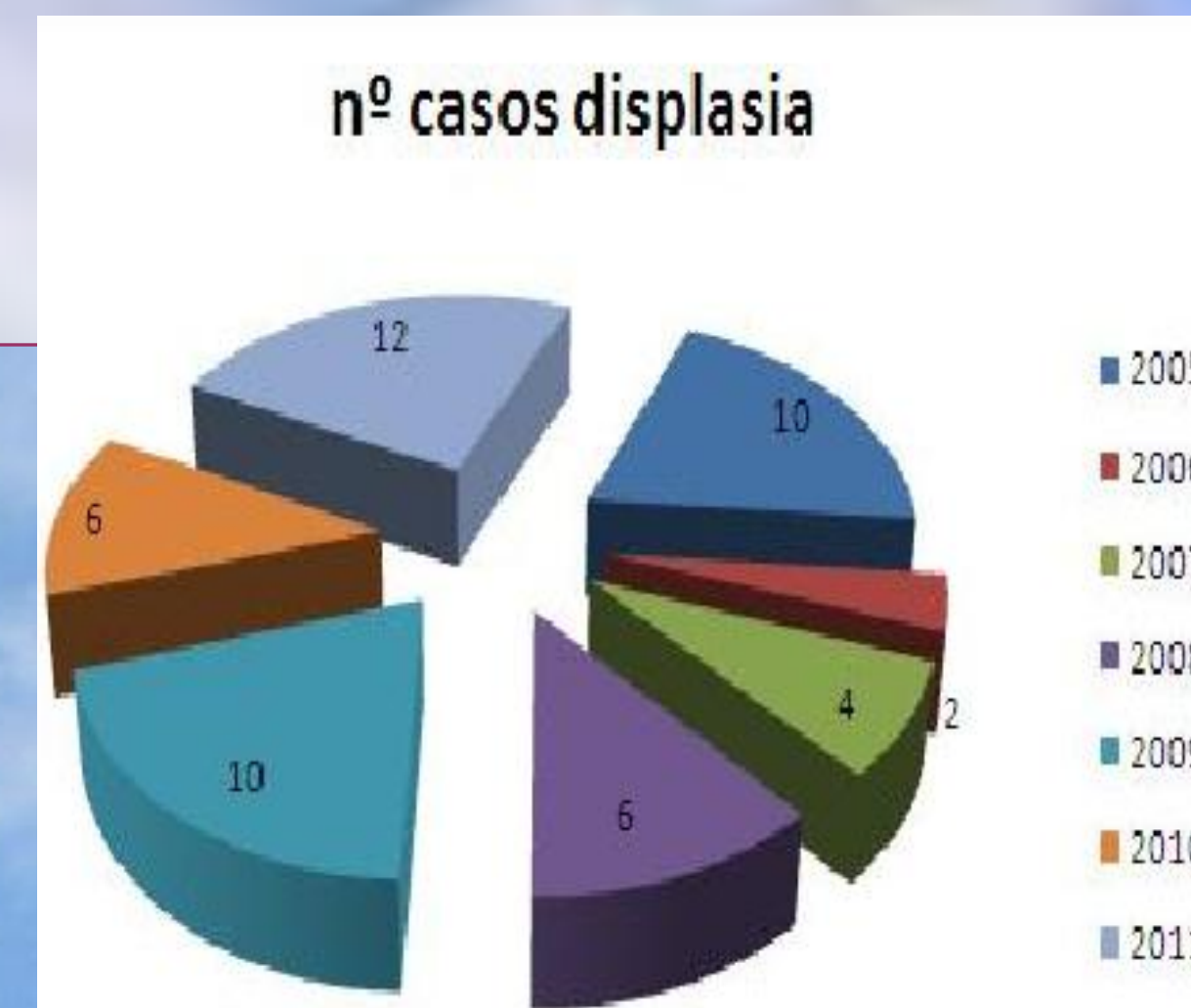
Calidad de vida

Acortar estancias

### Resultados e implementación del POE



DIAGNÓSTICOS ENFERMEROS (NANDA)



#### Objetivos. NOC

- (1301) Adaptación del niño a la hospitalización.
- (1803) Conocimientos: proceso de la enfermedad.
- (1101) Integridad tisular.
- (0501) Eliminación intestinal
- (2202) Preparación del cuidador familiar domiciliario.

PRE- OPERATORIO:  
**TRACCIÓN CUTÁNEA**

POST-OPERATORIO:  
**ESPICA DE YESO**

00146 Ansiedad  
00132 Dolor agudo

00085 Deterioro de la movilidad física  
00015 Riesgo de estreñimiento

00047 Riesgo de deterioro De la integridad cutánea

00183 Disposición para mejorar conocimientos

### Planificación y aplicación: NIC

- (0940) Cuidados de tracción/movilización.
- ( 0764) (0762) Cuidados del paciente escayolado: mantenimiento/yeso húmedo.
- (3540) Prevención de úlceras por presión.
- (14009) Manejo del dolor.
- (5602) (5618) Enseñanza: Proceso de enfermedad/procedimiento/tratamiento.
- (5820) Disminución de la ansiedad.
- (0450) Manejo del estreñimiento/impactación.
- (5380) Potenciación de la seguridad.



- Cubrir filos de yeso con cinta adhesiva.
- Colocar pañal dentro del yeso con superficie absorbente hacia piel.

### Conclusiones

Tras la consulta bibliográfica y la experiencia profesional del equipo de trabajo, concluimos que el presente Plan de Cuidados Estandarizado de Enfermería, cumple los objetivos expuestos, siendo una herramienta útil para la seguridad de los cuidados enfermeros, ya en aplicación en nuestra unidad y futura línea de investigación. La consecución de los objetivos implica una mejor y rápida recuperación y la prevención complicaciones.

### Bibliografía

- Bustos López, R; Piña Martínez, A.J; Pastor Molina, M; Benítez Laserna, A; Villora Fernández, M. P; González Pérez, A.D. "Plan de cuidados estándar de enfermería en artroplastia de cadera". Enfermería Global. Vol. 11. nº.26. Murcia. Abril. 2012.
- Lovera, M. Paz; Llorente Otones L; Rivero Calle I; Lesmes Moltó L; Rodríguez Díaz M.R; Rivero Martín M.J. "Displasia evolutiva de Cadera: controversia sobre el cribado ecográfico universal". Rev Pediatr Aten Primaria. 2011 enero-marzo;13:127-34.