

# TERMOTERAPIA PARA PROTECCIÓN DEL PERINÉ DURANTE EL PERIODO EXPULSIVO DEL PARTO

## INTRODUCCIÓN

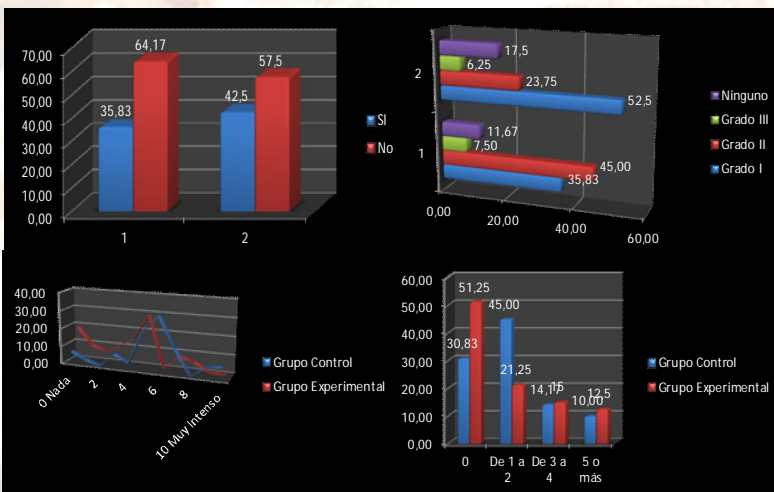
Una de las mayores preocupaciones que existen entre los profesionales dedicados a la atención del parto es evitar la aparición de traumas en el periné, por la elevada morbilidad que suponen. La Sociedad Española de Ginecología y Obstetricia, recomienda la aplicación de compresas calientes durante el periodo de expulsivo del parto, como medio de protección del periné. Por ello es conveniente evaluar el efecto de la termoterapia, para poder introducirla como técnica evidenciada en la asistencia al parto.



## OBJETIVO

**Evaluar la eficacia de la aplicación de calor local en el periné durante el periodo expulsivo del parto.**

## RESULTADOS



## CONCLUSION - DISCUSIÓN

- ♦ La Aplicación de Termoterapia durante el expulsivo, alivia notablemente el dolor.
- ♦ Las gestantes que recibieron la aplicación de termoterapia en el expulsivo presentaron menor tasa de trauma perineal.
- ♦ Los traumas previos del periné, no influyeron significativamente en la eficiencia de la termoterapia.
- ♦ La termoterapia, técnica incruenta, mejora la distensión tisular, facilitando la elasticidad del periné y prevención del trauma perineal debemos fomentar su evaluación e introducción en la asistencia al parto.

**Referencias:** Mascarenhas T, Eliot BW, Mackenzie. A comparison of perinatal outcome, antenatal end intrapartum care between England wals an France. Br. J. Obstet Gynaecol.2002. Lasit. Berchmarks de Obstetricia. Hospitales Top 20. Barcelona Laist 2005.

**Autoría:** Raquel Fernández Heredia.

## MÉTODO

Diseño del Estudio	Ensayo Clínico Controlado, Prospectivo, con Asignación aleatoria al grupo Control y Experimental
Ámbito	Hospital Andino de Riobamba Ecuador (Enero - Abril 2012)
Sujetos	Gestantes Residentes en Riobamba y Zona Metropolitana que acuden a dicho centro médico a parir
Intervención	Aplicación de compresas calentadas en un microondas de 600W, durante 30 segundos en el periné, desde que la cabeza fetal alcanza el tercer plano de Hodge
Medidas de Resultados	Estado del Periné, Tipo de desgarro post-expulsivo, Percepción Materna
Criterios de Inclusión	Mujeres que acepten participar libremente en el estudio, Embarazo de bajo riesgo obstétrico
Criterios de exclusión	No aceptar participación, Partos con terminación distócica, Cesáreas Electivas y No Electivas

	N Grupo Cont.= 120	N Grupo Exp. = 80	G. Cont.(1)	G. Exp. (2)
		Var.	Fr. (%)	Fr. (%)
Periné Íntegro Post-Expulsivo	SI		35.83	42.50
	NO		64.17	57.50
Desgarro del Periné Post-Expulsivo	Grado I		35.83	52.50
	Grado II		45.00	23.75
	Grado III		7.50	6.25
	Ninguno		11.67	17.50
Escala de Dolor EVA	0-Nada		6.67	18.75
	Intermedio		86.66	81.25
	10-Muy Intenso		6.67	0.00
Número de Partos Previos	0		30.83	51.25
	De 1 a 2		45.00	21.25
	De 3 a 4		14.17	15.00
	5 o más		10.00	12.50