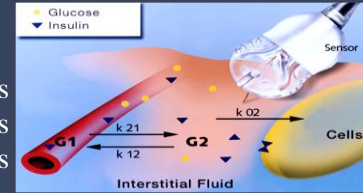


EXPERIENCIA DEL PERSONAL DE ENFERMERÍA EN LA MONITORIZACIÓN CONTINUA DE GLUCOSA EN PACIENTES CON DIABETES.

Sierra-García, Patricia; Fontalba-Romero, María I.

U.G.C. de Endocrinología y Nutrición. Hospital Regional Universitario Málaga



INTRODUCCIÓN

La monitorización continua de glucosa es una técnica que se está incorporando en las unidades de diabetes gracias a los avances tecnológicos. No existen referencias bibliográficas sobre experiencias del personal de enfermería en la realización de estas técnicas. Por lo que se llevó a cabo un estudio descriptivo con el siguiente objetivo.

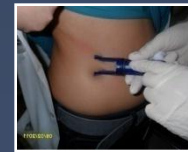
OBJETIVO

Evaluar la experiencia de enfermería en la incorporación de un nuevo sistema de monitorización continua cerrada de glucosa intersticial para optimización terapéutica: **iPro2 (Medtronic)**.

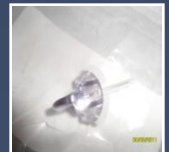
MÉTODO

- Informar al paciente del proceso.
- Desinfectar zona de inserción.
- Insertar el sensor en tejido subcutáneo que detecta potenciales eléctricos de glucemia intersticial (288 mediciones de glucosa intersticial al día).
- Esperar 10-15 min para una correcta impregnación de la cánula del sensor.
- Acoplar el iPro2 (transmisor) al terminal del sensor.
- **Imprescindible observar el parpadeo de una luz verde** en un primer momento. (Indica correcta instalación).
- Fijar con un apósito.
- Calibración del sistema : control glucémico a la 1ª hora y 3 horas después de la instalación.
- Realización por parte del paciente de glucemias capilares pre-prandiales y antes de acostarse (Anotar en hoja de registro junto con datos de comida, ejercicio y medicación).

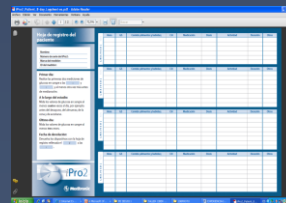
SEN_SENDER



SENSOR



HOJA DE REGISTRO



iPro2

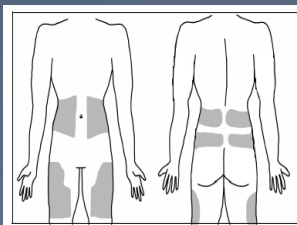
MUESTRA

- 26 pacientes: - 18 pacientes DM 1
- 8 pacientes DM 2

MATERIAL

- 30 sensores..
- 3 Monitores **iPro2**.
- Insertor del sensor; estaciones de conexión, tapones de limpieza.
- Material fungible (gases, guantes ...) y contenedor de material punzante.
- Solución clorhexidina 2%.
- Tegaderm® apósitos.
- Hojas de registro de datos.
- Hoja de información acompañada de un consentimiento informado.

ZONAS DE INSERCIÓN



RESULTADOS Y CONCLUSIONES

Tras 7 días en los que el paciente está monitorizado, la información se almacena en el transmisor (**iPro2**). Se le retira y se descarga a través de un dispositivo USB en una plataforma específica (Carelink iPro®). Tras ver los gráficos obtenidos, se llegaron a las siguientes conclusiones:

- Tiempo estimado / instalación : 30min-1h/paciente.
- Tiempo necesario / descarga : 20 min (manual), ó 5 min.

si el glucosímetro es compatible con la plataforma de descarga.

- Ningún caso de infección en el punto de inserción ni

reacción alérgica.

BIBLIOGRAFIA

Consenso sobre el uso de la monitorización continua de glucosa.

M. Ruiz de Adana, M. Rigla1 (Av. Diabetol. Feb. 13, 2009)

