

CUESTIONARIO CAT COMO HERRAMIENTA EVALUADORA SEGURA EN PACIENTES CON EPOC

Castellano-Miñán Francisca, Ruiz-Rodríguez Oliverio, Torices-Carcelén Gemma

Introducción:

El cuestionario CAT mide el impacto que la enfermedad produce en los pacientes con EPOC. Es una herramienta sencilla y segura que facilita y mejora la evaluación de pacientes con esta dolencia, y nos permite divisar con que calidad de vida pasan su día a día nuestros pacientes; también descubrir sus síntomas con más rigor y exactitud. Todo esto facilita que el paciente pueda disponer de un tratamiento individualizado, ya que el profesional sanitario cuenta con la información necesaria para ello.

Objetivo:

Utilizando el cuestionario CAT, demostrar que la enfermedad EPOC afecta a la calidad y cantidad del sueño, y la magnitud en la que afecta, en los pacientes valorados en consulta ambulatoria de Neumología del Hospital de Alta Resolución De Loja.

Material y métodos:

Se trata de un estudio descriptivo observacional y transversal, en el que durante un período de 10 meses se recogen unos 160 cuestionarios CAT, autoadministrados, de pacientes con EPOC que acuden a consulta de Neumología.

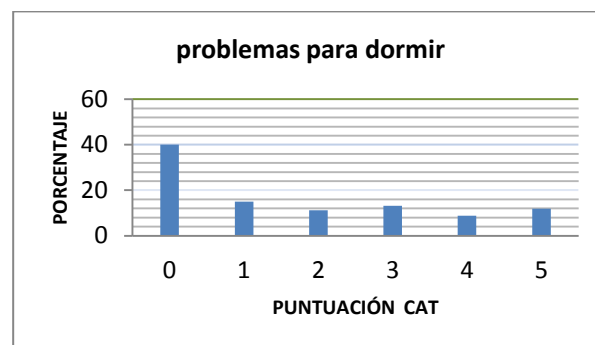
Utilizamos variables cualitativas politómicadas, expresadas con escala de medida ordinal. Con ellas calculamos las frecuencias absolutas, relativas y porcentajes.

Resultados:

Con una muestra n=160 pacientes con EPOC, siendo el 96,9% de ellos varones y con una edad media de $70,7 \pm 11,4$ años, contamos con los siguientes datos: consumo acumulado de cigarrillos $44,6 \pm 17,9$ paquetes-año, y FEV1 post $1,44 \pm 0,62$ L y FEV1 post $57,8 \pm 19,3\%$, DLCO $51,66 \pm 22,16\%$, RV $173,07 \pm 57,7\%$. Teniendo en cuenta todos los ítems del cuestionario, la puntuación media del CAT era de $19,65 \pm 7,44\%$.

Valorando el ítem sobre los problemas para dormir, el cuestionario CAT tiene 6 posibles calificaciones que van desde el 0 (duermo sin problemas) hasta el 5 (tengo problemas para dormir debido a la afección pulmonar que padezco). Los resultados obtenidos en nuestra muestra de pacientes es la siguiente:

CAT: problemas para dormir	Frecuencia absoluta	Frecuencia relativa	porcentaje %
Puntuación 0	64	0,4	40%
Puntuación 1	24	0,15	15%
Puntuación 2	18	0,11	11,25%
Puntuación 3	21	0,13	13,12%
Puntuación 4	14	0,09	8,75%
Puntuación 5	19	0,12	11,88%



Utilizando como herramienta el cuestionario CAT autocumplimentado comprobamos que un 20,68%, obtenida de la sumatoria de la puntuación 4 y 5, de los pacientes que acuden a nuestra consulta tienen síntomas intensos de su enfermedad durante la noche, mientras que al 39,24% su afectación respiratoria no les afecta.

Conclusiones:

El cuestionario CAT es una herramienta simple y segura para detectar los problemas del sueño de los pacientes con EPOC en una consulta de Neumología.

Se confirma que la EPOC afecta en gran medida a la calidad del sueño de nuestros pacientes.

Podemos aplicar el Diagnóstico Enfermero "Deterioro del patrón del sueño R/C enfermedad obstructiva crónica M/P declaración de problemas con el sueño a través del cuestionario CAT.