

La enfermedad CV es la primera causa de muerte en nuestro país pese a que la mayor parte de los factores de riesgo son conocidos y modificables. El SCORE es un algoritmo de estratificación del RCV que calcula la probabilidad de sufrir un ECV mortal en los próximos 10 años en base a edad, sexo, PA, cifras de colesterol y presencia o no de hábito tabáquico. Se considera riesgo alto SCORE $\geq 5\%$, moderado 1-4 % y bajo $< 1\%$.

OBJETIVO

Calcular el RCV de una muestra de población de entre 40-65 años que acude a nuestro centro de salud.

MATERIAL Y MÉTODOS

Estudio observacional descriptivo transversal en una muestra de 51 pacientes entre 40 y 65 años que acudieron voluntariamente a su centro de salud con motivo del Día Europeo para la Prevención del Riesgo Cardiovascular, a través de un cuestionario, la toma de medidas antropométricas y datos analíticos de su historia clínica. Se utilizó el programa estadístico SPSS.

DISCUSIÓN

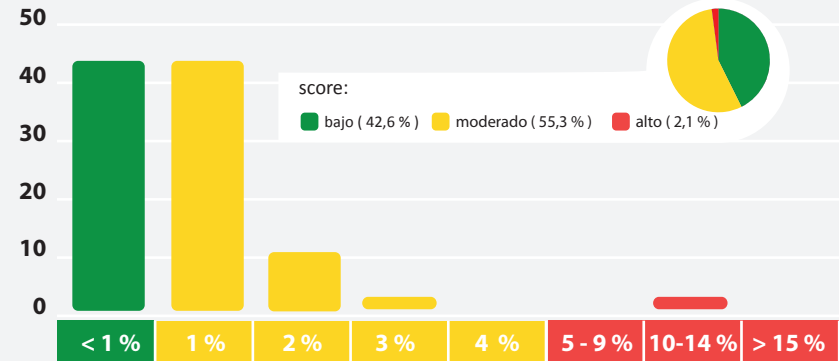
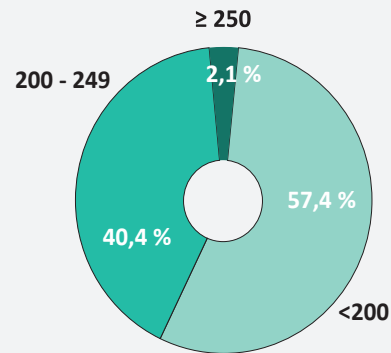
Casi un 80% de la muestra presentan un IMC superior a la normalidad y más de la mitad lleva un estilo de vida sedentario. Por otro lado, el 74,5 % tenía buenas cifras de PA y el 57,4 % presentaba valores de colesterol total inferiores a 200 mg/dL.

CONCLUSIONES

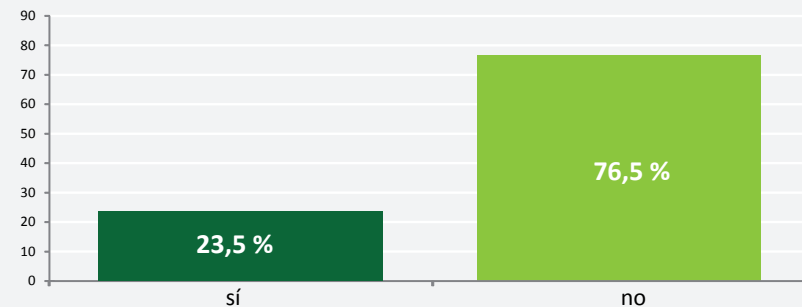
Los profesionales de Atención Primaria debemos continuar nuestra tarea de prevención y promoción de la salud en torno a los estilos de vida saludables, tanto en consulta, como implementando talleres de alimentación y organizando jornadas de actividad física.

RESULTADOS

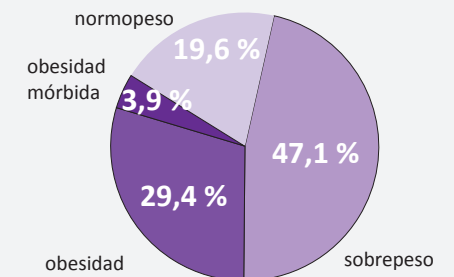
COLESTEROL TOTAL (mg/dL)



TABAQUISMO



ÍNDICE DE MASA CORPORAL



BIBLIOGRAFÍA

V Grupo de Trabajo de la Sociedad Europea de Cardiología y otras Sociedades sobre la Prevención de la Enfermedad Cardiovascular en la Práctica Clínica. Guía Europea sobre Prevención Cardiovascular en la Práctica Clínica. 2012.
Gerencia Regional de Salud. Junta Castilla y León. Valoración y tratamiento del riesgo cardiovascular. 2008.