

INICIO Y MANTENIMIENTO DE LA LACTANCIA MATERNA TRAS CESÁREA

AUTORES: De la Hoz García, Lidia; Toledo de la Torre, Beatriz; y Valero Roncero, José. Matronas.

INTRODUCCIÓN

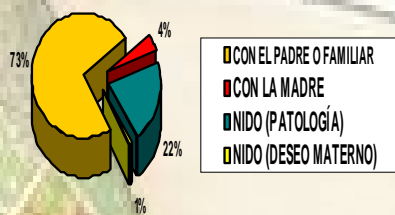
La OMS señala que en ningún país se debería superar el 10-15% de nacimientos por cesárea, en el nuestro ronda el 25%. Por otro lado, cada vez estamos más concienciados de los efectos positivos de la lactancia materna, a pesar de esto, los obstáculos tras la cesárea son importantes, desde el retraso en la primera toma, hasta las dificultades derivadas de algunas rutinas hospitalarias, así como la pérdida de confianza de la mujer tras la intervención.

MÉTODO

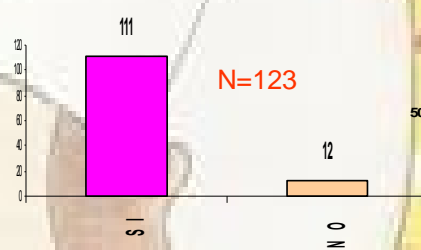
Para conocer los índices de lactancia materna tras cesárea y los factores relacionados en nuestro centro, se diseñó un estudio observacional, transversal y prospectivo que incluyó a todas las púerperas entre 34 y 42 semanas de gestación intervenidas por cesárea en el Hospital de Valdepeñas, desde enero a diciembre de 2013. La información se obtuvo mediante un cuestionario diseñado específicamente y un seguimiento telefónico al primer, cuarto y sexto mes, y posteriormente fue transcrita a una base de datos informatizada (SPSS), que permitió su posterior análisis estadístico y descriptivo.

RESULTADOS:

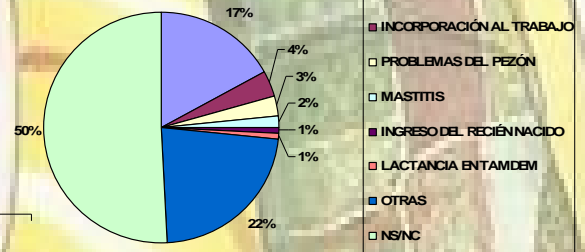
CONTACTO PIEL CON PIEL TRAS CESÁREA



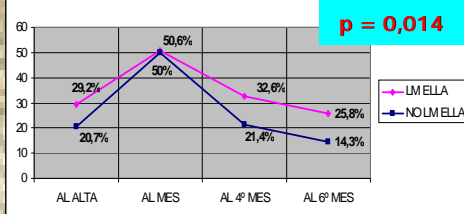
¿LE GUSTARÍA DAR EL PECHO A SU HIJ@?



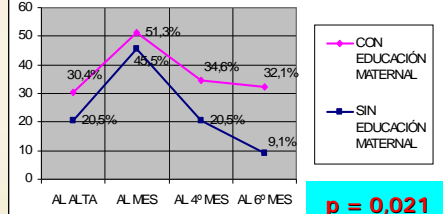
CAUSAS DE ABANDONO



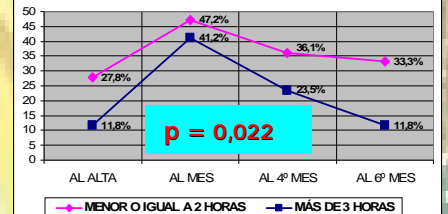
EVOLUCIÓN DE LA LACTANCIA MATERNA EXCLUSIVA SEGÚN EL TIPO DE LACTANCIA RECIBIDA POR LA MADRE



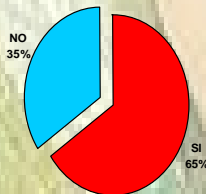
EVOLUCIÓN DE LA LACTANCIA MATERNA EN RELACIÓN CON LA EDUCACIÓN MATERNA



EVOLUCIÓN DE LA LIME SEGÚN EL TIEMPO EN VOLVER CON LA MADRE



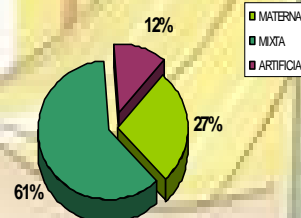
SUPLEMENTACIÓN



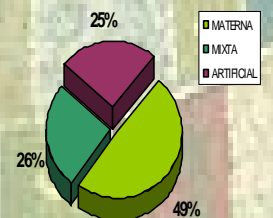
CAUSAS DE SUPLEMENTACIÓN



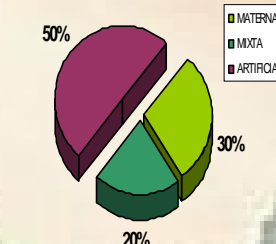
LACTANCIA AL ALTA



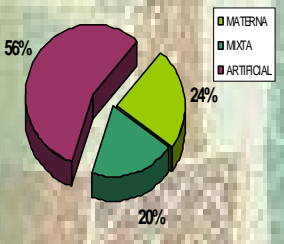
LACTANCIA AL MES



LACTANCIA AL CUARTO MES



LACTANCIA AL SEXTO MES



CONCLUSIONES

- El contacto precoz piel con piel tras cesárea es un factor decisivo, ya que, además de aumentar las tasas de lactancia materna a corto y a largo plazo, fortalece el vínculo madre-hijo, aporta seguridad y mejora la autoestima.
- Factores sociosanitarios como haber sido amamantada o haber recibido educación materna durante la gestación han resultado estadísticamente significativos en la prevalencia y duración de la lactancia materna.
 - Animamos a promover y estimular la lactancia materna en todas sus dimensiones, analizando con más énfasis los cuidados que se brindan tras la intervención por cesárea.

BIBLIOGRAFÍA:

- Palomares-Gimeno MJ et al. Apoyo a la lactancia materna en una zona básica de salud: prevalencia y factores sociosanitarios relacionados. Rev Pediatr Aten Primaria. 2011; 13: 47-62.
- Otal-Lospaus S, Morera-Liáñez L, Bernal-Montañés MJ, Tabueña-Acin J. El contacto precoz y su importancia en la lactancia materna frente a las cesáreas. Matronas Prof 2012; 13 (1): 3-8.