

# Riesgo de caídas en pacientes con demencias institucionalizados

(1) Valverde Aramburo, Rosario; García González, Isabel

(1) Residencia de ancianos "VALLELUZ" ILLAR (ALMERÍA).

## INTRODUCCIÓN

Mantener una calidad de vida adecuada durante la vejez, es uno de los problemas más graves con que se enfrentan los sistemas de salud y seguridad social del mundo. (1).

Las **caídas** están consideradas una de las causas más importantes de las fracturas y de disminución de la calidad de vida en las personas de edad avanzada. Entre los **factores de riesgo** de caídas se encuentran las **alteraciones del equilibrio** y una **historia previa de caídas**. (2)

Además, su incidencia puede incrementarse si se trata de **pacientes con demencia** (afectación cognitiva, alteración del movimiento y equilibrio).

**OBJETIVO:** detectar a los ancianos con demencia que pueden presentar un mayor riesgo de caídas, y su relación con la edad y sexo. Para su detección precoz y poder garantizar la seguridad del paciente.

## MÉTODOS

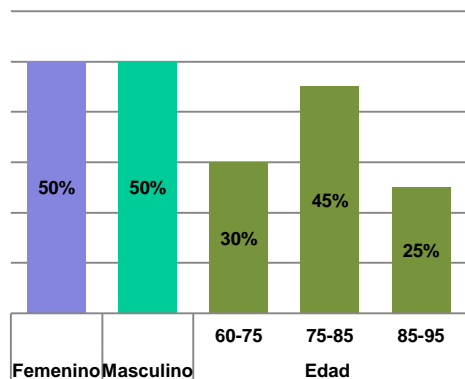
Se realizó un estudio descriptivo transversal, basado en la escala **TINETTI** y su relación con las caídas. Se evalúan varios parámetros relacionados con la marcha y el equilibrio. La sumatoria de ambas, da una puntuación total, donde valores de 26 a 28 puntos se consideran normales, de 19 a 25 indican algún riesgo, y valores por debajo de 19 indican riesgo de caer.

Dicho cuestionario se aplicó a 20 residentes con demencia pertenecientes a la residencia de ancianos "Valleluz" situada en el municipio de Íllar (Almería). Se tuvieron en cuenta las variables edad y sexo, clasificando a los participantes en grupos de edad comprendidos de **60 a 75** años y de **75 a 85** y de **85 a 95**.

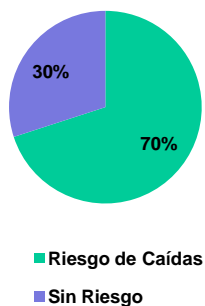
Se han consultado bases de datos como: Cuiden, Medline y Pubmed.

## RESULTADOS

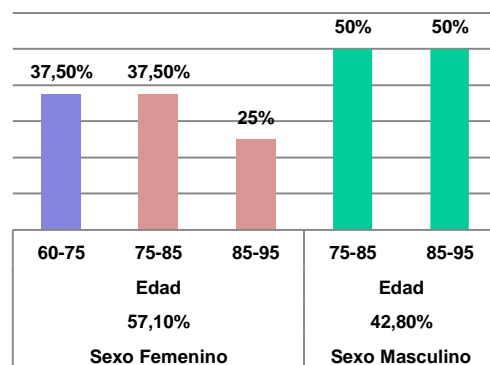
### Distribución por Sexo y Edad



### Riesgo de Caídas en pacientes con demencias



### Riesgo de Caídas distribuido por Edad y Sexo



## CONCLUSIONES

- Hay un mayor riesgo de presentar caídas en los pacientes con demencias.
- La edad supone un riesgo predisponente para sufrir caídas en la tercera edad.
- El intervalo de edad en el que hemos encontrado más riesgo corresponde con el comprendido entre los 75 y los 85 años, en ambos sexos.
- El sexo femenino se presenta como el más susceptible a presentar riesgo de caídas.

## REFERENCIAS

- (1) E. Castro Martín., Prevalencia de caídas en ancianos de la comunidad. Factores asociados. Universidad de Córdoba 2005.
- (2) Vera Sánchez, M., Campillo Motilva, R. Evaluación de la marcha y el equilibrio como factor de riesgo en las caídas del anciano. Rev. Cubana Med Gen Integr 2003;19(5).