

EVOLUCIÓN DEL INFORME DE CONTINUIDAD DE CUIDADOS EN AGS OSUNA

Serrano Fernández, Pedro¹; Fajardo Arenas, Joaquín².
1. Jefe de Bloque de Cuidados. 2. Coordinador de Cuidados. AGS Osuna

INTRODUCCIÓN

La prevalencia de enfermedades crónicas en las sociedades avanzadas es el mayor desafío actual para los servicios de salud, con un evidente fracaso de los modelos de atención convencionales, traducido en una cascada de hospitalizaciones evitables, fallos en la continuidad asistencial y resultados adversos para los pacientes. La continuidad de cuidados enfermeros constituye un elemento esencial para favorecer la atención continuada entre los distintos niveles asistenciales.

OBJETIVOS

Objetivo general: Analizar los informes de continuidad de cuidados (ICC) realizados en el AGS Osuna durante el último quinquenio (2010-2014)

Objetivos secundarios:

Evaluar la evolución cuantitativa y cualitativa de los ICC durante el último cuatrienio.

MATERIAL Y MÉTODO



18.506 ICC

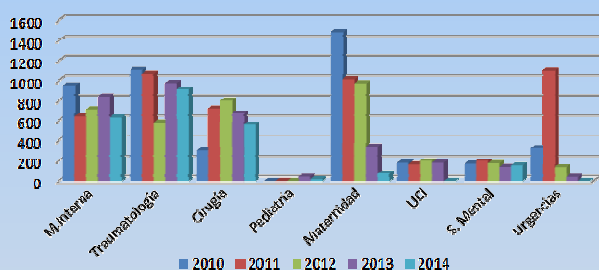


467 ICC

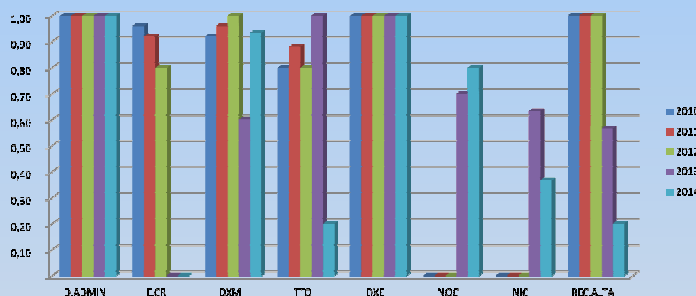


RESULTADOS

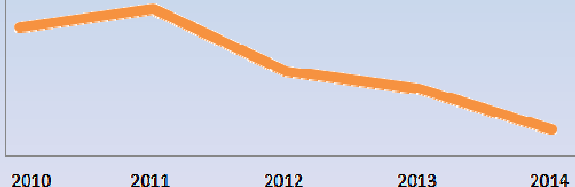
ICC por unidades



Contenido de los ICC



Evolución ICC (2010-2014)



Variables estudiadas:

- D.ADMIN: Datos administrativos
- E.CR: Enfermedades Crónicas
- DXM: Diagnóstico médico
- TTO: Tratamiento Médico
- DXE: Diagnóstico enfermero
- NOC: Resultados
- NIC: Intervenciones
- REC.ALTA: Recomendación al alta

CONCLUSIONES

A pesar de la importancia en establecer una continuidad de cuidados efectiva, el calado es aún escaso, no interiorizándose el ICC en la práctica diaria. Se hace necesario establecer acciones de mejora para una implementación eficaz en la práctica clínica.

BIBLIOGRAFÍA

1. Alguacil Herrero, MD; Álvarez Tello M; Barón Franco B, et al. Plan Andaluz de Atención Integrada a Pacientes con Enfermedades Crónicas (2012-2016). Consejería de Salud. Junta de Andalucía; 2012.
2. Gómez Picard, P; Fuster Culebras J. - Atención a la cronicidad: desafío estratégico, macrogestión y políticas de salud. Enferm Clin. [revista en Internet]. 2014; 24(1):12-17.
3. Morales Asencio, JM. Gestión de casos y cronicidad compleja: conceptos, modelos, evidencias e incertidumbres. Enferm Clin. [revista en Internet]. 2014; 24(1):23-34.