

Grado de conocimiento en nuestra comunidad de los Factores de Riesgo Cardiovascular (FRCV) y prevalencia de los mismos.

Autora: García Ortega, G. Primer coautor: González Rosete, M.L. Enfermeras en CS "El Soto", Móstoles.

Introducción

Las Enfermedades Cardiovasculares (ECV) constituyen la primera causa de muerte en nuestro país. La mayoría de ECV están relacionadas con hábitos de vida y factores modificables. La modificación del RCV ha demostrado su capacidad para reducir la morbimortalidad por ECV. Los profesionales de Atención Primaria (AP) tenemos la oportunidad de intervención comunitaria en prevención primaria primordialmente, secundaria y terciaria.

Objetivo

Analizar el grado de conocimiento que tiene la población de nuestra Zona Básica de Salud (ZBS) acerca de los FRCV y captación de pacientes con FRCV para favorecer la prevención.

n=	44
Mujeres	57%
Hombres	43%

Método

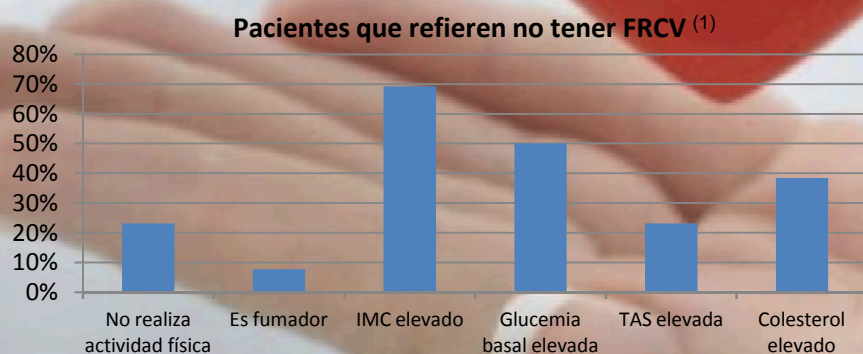
Se realizó una encuesta a la población que aceptó nuestra oferta, de entre 40-65 años a los cuales se les calculó su RCV, según la tabla SCORE. Realizamos un estudio descriptivo de los parámetros analizados obteniendo datos de la prevalencia de los diferentes FRCV en la cohorte estudiada.

Resultado

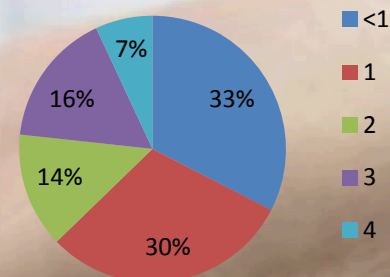
Tras analizar las gráficas, se puede observar una muestra significativa de la población a la cual se le realizó la encuesta con FRCV: un 18.1% tienen la TA elevada, el 50% de los encuestados tienen cifras de colesterol por encima de 200mg/dl., un 77.2% tienen el IMC alto (56,8% presentan sobrepeso) y el 4.5% glucemia alta. Además añadir el elevado porcentaje obtenido de sedentarismo (48.8%) y una muestra notable de fumadores (20.4%). Finalmente mencionar el elevado porcentaje de la población analizada, la cual refiere no presentar FRCV (29.5%) y a la vista está los factores de riesgo que presentan ⁽¹⁾.



	Rango	%
IMC	18,9-24,9	22,7
	25-29,9	56,8
	30-39,9	20,4
	>40	0,0
Glucemia basal	≥ 140	4,5
	≥140	18,1
TAS	<200	50,0
	200-249	43,1
	≥ 250	6,8



RCV en 10 años según tabla SCORE



Conclusiones

"Cuidar tu corazón está en tus manos"

Este estudio es un ejemplo del alto grado de desconocimiento que presenta la población en torno a los FRCV. Los profesionales de AP deben continuar con la importante labor de concienciar a la población de que las enfermedades del corazón son una de las principales causas de muerte mundial, pero que la mayoría pueden ser prevenidas con un estilo de vida saludable basado en una buena alimentación y realización actividad física de forma habitual.

Bibliografía

Quinto Grupo de Trabajo de la Sociedad Europea de Cardiología y otras Sociedades sobre la Prevención de la Enfermedad Cardiovascular en la Práctica Clínica. *Guía europea sobre prevención de la enfermedad cardiovascular en la práctica clínica. 2012.*
Lizcaíno Álvarez A, Griñán Soria F, Hidalgo García C, Góngora Maldonado F, Villar Oset J, Martín Madrazo C. Estratificación del riesgo cardiovascular, según tabla SCORE, en el Día Europeo de la Prevención del Riesgo Cardiovascular en centros de salud de la comunidad de Madrid. *Enferm Clin.* 2011.