

Autoras: González-Eiris Delgado Carlos; Morales Ramos, A. M^a ; González Toledano, I. C. (D. U. E.)
Cuidados Intensivos (UGCCYU HH.Virgen del Rocío- Macarena), Sevilla.

INTRODUCCIÓN

El R.D. 1093/2010 del 3 de Septiembre, aprueba el conjunto mínimo de datos de los informes clínicos en el Sistema Nacional de Salud recoge la obligatoriedad de elaborar un documento dónde quede reflejado el proceso asistencial Enfermero (lo denomina específicamente como "Informe de Cuidados de Enfermería").1

Los errores en la transferencia de información son frecuentes, casi el 70% de los incidentes que ponen en riesgo la SEGURIDAD del paciente, muchos de estos están causados por deficiente comunicación..2

El Módulo de Cuidados AZAHAR es una plataforma abierta e interoperable, de última generación para el soporte del trabajo asistencial de Enfermería donde está integrado el Informe de Continuidad de Cuidados al alta. 3

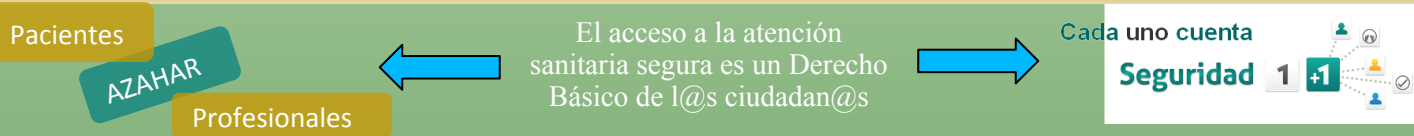
Estrategia para la Seguridad del Paciente en el SSPA 2011-2014



MÉTODO

Para el análisis de datos se realizó un estudio retrospectivo, basado en una muestra de 501 pacientes con ICC desde el 1 de Enero al 31 de Diciembre de 2014, susceptibles de Informe de Continuidad de Cuidados al alta hospitalaria en Cuidados Intermedios del H. G. Virgen del Rocío (Sevilla).

Valoración por necesidades y planificación de cuidados enfermeros con planes de cuidados estandarizados con el doble objetivo de disponer de un ICC normalizado, electrónico y de fácil cumplimentación



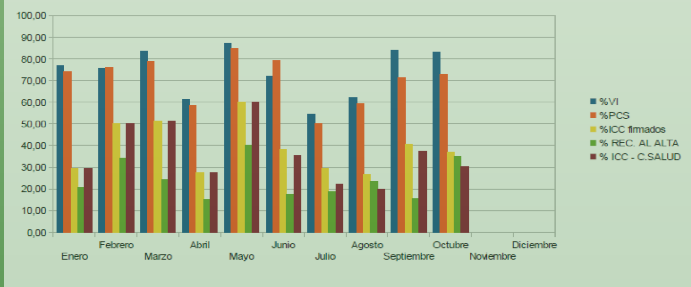
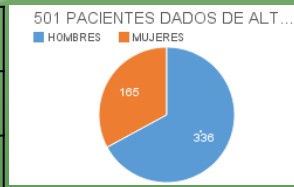
- Contexto del traspaso: Alta del paciente.
- Instrumento fundamental de información.

RECOMENDACIONES DE CUIDADOS AL ALTA

Informe integrado de alta de hospitalización con destino al domicilio

RESULTADO

HOMBRES	MUJERES
336	165
67,07%	32,93%



ALTAS A DOMICILIO CON ICC EN 20 14

CONCLUSIONES

L@s enfermer@s somos agentes facilitadores y garantes de la provisión de cuidados seguros y de alta calidad. en la búsqueda continua de la excelencia, introduciendo herramientas para mejorar la seguridad de l@s pacientes.

Asegurar una continuidad de cuidados eficaz y de calidad, disponiendo de un ICC enfermero con NANDA-NOC-NIC en un formato electrónico de fácil cumplimentación.

La obligatoriedad de elaborar un documento donde quede reflejado el proceso asistencial enfermero, favorece la continuidad asistencial y fomenta el desarrollo profesional.

Proporciona la información necesaria durante el traspaso de pacientes (entre profesionales, unidades, equipos de atención, centros, etc.) que permita una adecuada continuidad asistencial e impida originar daños al paciente.

En los procesos de prestación de cuidados, que realizamos las enfermeras, la comunicación es una herramienta fundamental tanto en la relación de cuidado con pacientes y sus cuidadores así como en la relación y coordinación con otros profesionales de la salud.

Bibliografía

- R.D. 1093/2010 del 3 de Septiembre, sobre el conjunto mínimo de datos de los informes clínicos en el S.N.S.
- Según el estudio de eventos adversos en diversos contextos (Syrec).
- Aplicación informática del programa Diraya-Azahar.