

# PREVENCIÓN DE CÁNCER DE CÉRVIX EN ATENCIÓN PRIMARIA

García Villarrubia M., Labella Palacios B.

EIR obstétrico ginecológicas del Hospital Universitario Reina Sofía (Córdoba)

## INTRODUCCIÓN

- El cáncer de cuello de útero es el segundo cáncer mas frecuente entre 15-44 años.
- Está causado por el VPH.
- El 80% de las mujeres sexualmente activas se infectaran con VPH durante su vida.

## OBJETIVO

Determinar la utilidad diagnostica de la triple toma en la prevención del cáncer de cérvix.

## MÉTODO

Se recogen datos de 80 mujeres que acuden a la consulta de la matrona del centro de salud de Montoro a realizarse una citología durante los meses de mayo-junio de 2014. Se realizó un estudio retrospectivo de los resultados buscando correlación entre los mismos, tras ser analizados por el servicio de anatomía patológica del Hospital Universitario Reina Sofía.

## CONCLUSIÓN

La metodología de diagnóstico en la patología cervical uterina se debe basar en la citología cérvico-vaginal, con una adecuada toma de material.

## VENTAJAS DE LA TRIPLE TOMA

- Sencilla
- Barata
- Inocua
- Alta sensibilidad y especificidad

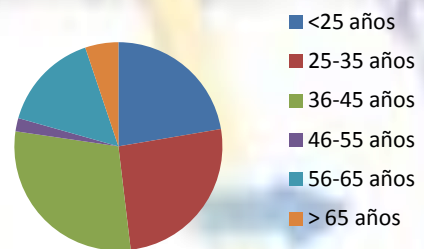
## FACTORES DE RIESGO ASOCIADOS

- Inicio precoz de relaciones sexuales
- Parejas sexuales de riesgo
- Anticonceptivos orales
- Tabaquismo

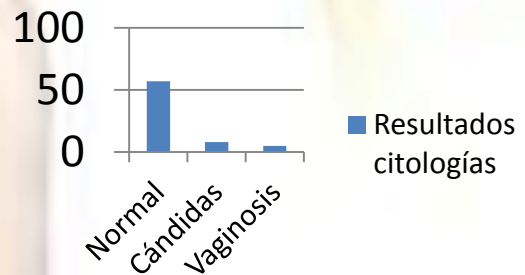
## RESULTADOS

De las 80 citologías realizadas, 57 fueron citologías normales; en 8 de ellas se detectó infección por cándidas y en las 5 restantes vaginosis.

## CITOLOGIAS



## Resultados citologías



## CRITERIOS DE INCLUSIÓN

Mujeres mayores de 21 años o tras el inicio de relaciones sexuales.

- Alto riesgo\*:
  - Citología anual

- Bajo riesgo:
  - Anualmente\*\*
  - Fin: >65 años tras dos citologías normales

\*Inicio precoz de relaciones sexuales (18años), múltiples parejas sexuales, portadora VPH, inmunodeprimidas, VIH, antecedentes de SIL/CIN.

\*\*Tras 2 citologías consecutivas normales continuar cada 3 años.

## Bibliografía:

- Protocolo cáncer de cérvix. Cribado, diagnóstico y tratamiento. HU Reina Sofía. Junta de Andalucía.
- Guía de práctica clínica en cáncer ginecológico y mamario. Sociedad Española de Ginecología y Obstetricia.