

NO REGISTRAR LA VALORACIÓN DE ENFERMERIA EN LAS PRIMERAS 24H SUPONE RIESGOS ¿SOMOS CONSCIENTES ?



Autores : GONZALEZ GRANADOS M.C. ,TORREJÓN RAMOS A
 Unidad de Gestión Clínica Oncología y Cuidados Paliativos Hospital de Jerez.
 Jerez de la Frontera. Cádiz



Introducción

La no valoración, identificación y registro ,de los riesgos al ingreso hospitalario durante las primeras 24 h, sitúa al usuario en una situación de vulnerabilidad y expone al paciente a una atención sanitaria no segura, que representa una fuente importante de morbilidad y mortalidad .La Joint Commission Internacional demuestra que después de los factores humanos ,los problemas de comunicación son la primera causa de eventos adversos.

Objetivos

Conocer los riesgos a los que han estado expuestos los pacientes que no tienen el registro de valoración de enfermería, en las primeras 24 h del ingreso hospitalario

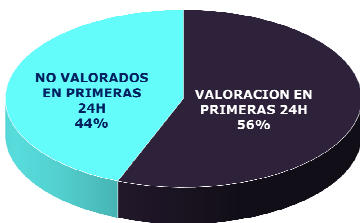
Material y Método

Estudio transversal descriptivo observacional, mediante revisión de la Historia clínica digital de 100 pacientes, ingresados en año 2015, para determinar en aquellos no valorados en las primeras 24h del ingreso hospitalario, los riesgos a los que han estado expuestos, hasta la realización de la misma

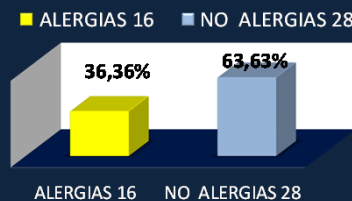
Resultados

Del total de la revisión de 100 historias. Los pacientes sin registro de valoración en primeras 24h, son el 44% ,de los cuales, 3 han estado 12 días expuestos a riesgos hasta ser valorados, el 36,36% alergia a fármacos, el 32 % tenían alto riesgo de caídas, el 20% riesgo alto de Upp . El 75% son dependientes, el 23% presentan dependencia total, el 39% no tenían registrada la existencia de documento de voluntad vital anticipada y el 7% no tenían los datos del cuidador.

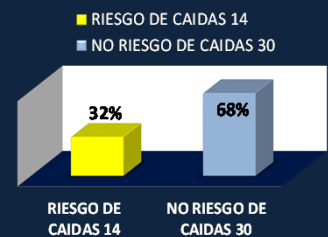
VALORACION DE ENFERMERIA



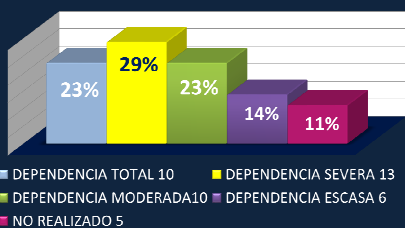
PRESENCIA DE ALERGIAS EN PACIENTES NO VALORADOS EN PRIMERAS 24 H



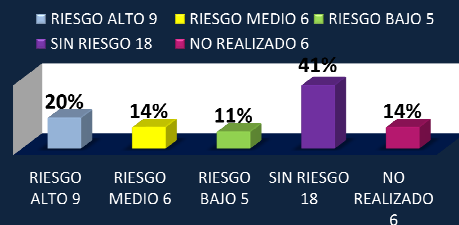
RIESGO DE CAIDAS EN PACIENTES NO VALORADOS EN PRIMERAS 24 H



BARTHEL EN PACIENTES NO VALORADOS EN LAS PRIMERAS 24 H



RIESGO UPP EN PACIENTES NO VALORADOS EN PRIMERAS 24H

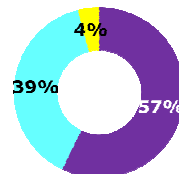


NUMERO DE DIAS SIN VALORAR EXPUESTOS A RIESGOS HASTA SER VALORADOS



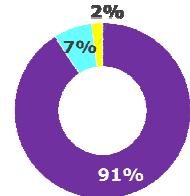
REGISTRO DE EXISTENCIA DE DOCUMENTO DE VOLUNTAD VITAL ANTICIPADA

SI 25 NO 17 NO REGISTRADO 2



REGISTRO DE DATOS DEL CUIDADOR

SI 40 NO 1 INCOMPLETOS 3



Conclusiones

La realización de la valoración de enfermería en las primeras 24 h, e identificación de riesgos al ingreso hospitalario, mediante el registro en la Historia digital del paciente, permite establecer estrategias de cuidados que minimicen dichos riesgos y es una herramienta clave, ya que representa una fuente importante de información y comunicación entre profesionales, para evitar errores asociados a la hospitalización, garantía de una atención sanitaria segura

Bibliografía

Estrategia para la seguridad del paciente en el SSPA. Consejería de Salud