

YO FUMO, PERO ¿QUIERES QUE TE AYUDE A DEJAR DE FUMAR?

AUTORES: LORENZO HERNANDEZ, MP, VARA RASCÓN, DM

PALABRAS CLAVE: Enfermería (*Nursing*), Cese del tabaquismo (*Smoking cessation*), Educación en salud (*Health education*), Atención Primaria de Salud (*Primary Health Care*).

INTRODUCCIÓN

La prevalencia¹ del tabaquismo en la población general es del 40.7% de la población general, constituyendo una de las principales causas de defunción y morbilidad² por EPOC, cáncer de pulmón, IAM, etc.. La intervención del personal de enfermería para el cese tabáquico de los pacientes es útil para estimular el abandono, aunque el tabaquismo en el personal sanitario puede actuar como barrera en la efectividad de éstas intervenciones³.

OBJETIVO: conocer la prevalencia del hábito tabáquico en el personal de enfermería, el perfil de los fumadores y la posible afectación en el cese tabáquico de los pacientes.

MATERIALES Y MÉTODOS

Estudio transversal mediante encuesta voluntaria y anónima autoadministrada, distribuida mediante redes sociales, durante los meses de enero a febrero de 2016. Participan 116 enfermeros pertenecientes al personal sanitario de 18 provincias españolas.

Criterios de inclusión: enfermeros pertenecientes a Centros de Salud de Atención Primaria, quedando 30 sujetos para análisis de estudio.

Criterios de exclusión: no pertenecer a Atención Primaria
Análisis de datos mediante el programa estadístico EPIDAT (versión 4.1). Descripción de variables cuantitativas mediante media y DE, y cualitativas mediante frecuencias y porcentajes.

RESULTADOS

Gráfico 1. Enfermeros fumadores

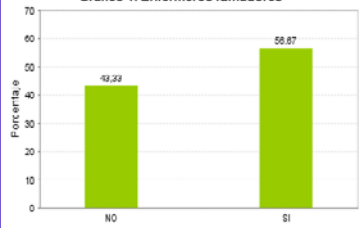


Gráfico 2. Cantidad diaria de cigarrillos consumida

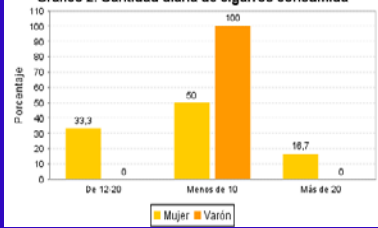


Gráfico 3. ¿Piensa dejar de fumar en los próximos 6 meses?

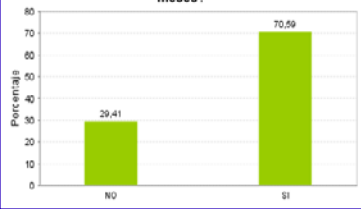
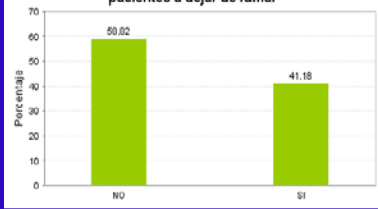
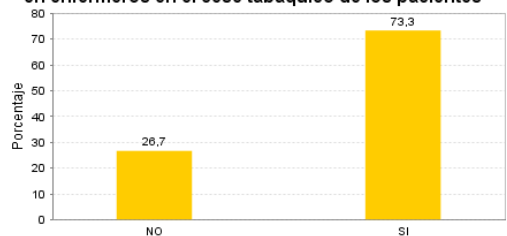


Gráfico 4. Se considera preparado para ayudar a los pacientes a dejar de fumar



Participan 30 sujetos: 24 mujeres con edad media de 36.73 ± 10.41 años y 6 varones de 24.5 ± 10.99 años (mínimo 23, máximo 62). El 56% se declaran fumadores. El 16% de las mujeres fuma más de 20 cigarrillos diarios. El 70% de los enfermeros piensa dejar de fumar en los próximos 6 meses. No se encuentran preparados para ayudar a los pacientes en el cese tabáquico el 58% de los enfermeros. El 73% considera que el hábito de fumar de los enfermeros puede afectar negativamente en el cese tabáquico de los pacientes.

Gráfico 5. Puede afectar negativamente el hábito de fumar en enfermeros en el cese tabáquico de los pacientes



CONCLUSION

Las cifras de prevalencia en personal de enfermería son mayores que en la población general con mayor proporción en mujeres.

El hábito tabáquico de los enfermeros puede influir negativamente en la calidad de la Educación Sanitaria en el cese tabáquico de los pacientes

Son necesarias campañas específicas de concienciación e intervención por parte de las Administraciones Sanitarias hacia los profesionales.

Todos los encuestados consideran importante que las Administraciones Sanitarias ayuden al personal sanitario a abandonar el consumo de tabaco con el objetivo de mejorar la función médica.

BIBLIOGRAFÍA

- (1) Ministerio de Sanidad, Servicios Sociales e Igualdad. Informe Anual del Sistema Nacional de Salud, 2012 [citado 2016 Abr 18] Disponible en www.mssi.gob.es
- (2) Tabaco. Nota Descriptiva nº 339. OMS, 2015. [citado 2016 Abr 18] Disponible en: <http://www.who.int/mediacentre/factsheets/fs339/es/>
- (3) Schottlender Juan, Rey Silvia, Sánchez Omar, Lombardi Dora, Cortiñaz Marta, Giosso Rubén et al. Encuesta de tabaquismo en personal de enfermería en dos hospitales especializados en patología respiratoria. Rev. am. med. respir. [Internet]. 2014 Dic [citado 2016 Abr 18]; 14(4): 375-381. Disponible en: http://www.scielo.org.ar/scielo.php?script=sci_arttext&pid=S1852-236X2014000400006&lng=es.