

DETECCIÓN DE LOS FACTORES DE RIESGO CARDIOVASCULAR Y EDUCACIÓN SANITARIA POBLACIONAL

(Peinado Pérez, Sandra; Carballal Gómez, Sergio)

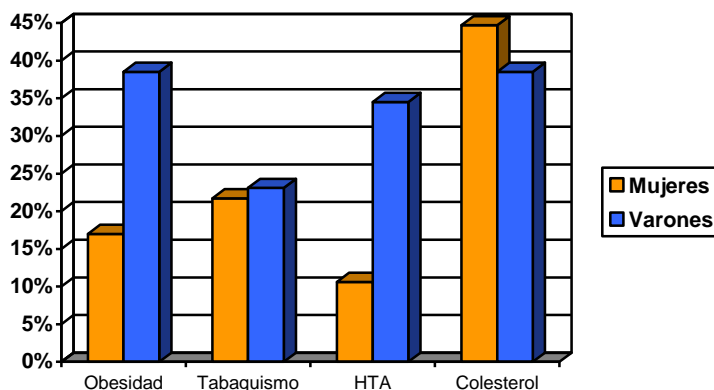
La epidemiología cardiovascular se inició en los años treinta como consecuencia de los cambios en las causas de mortalidad. Tras los primeros resultados en la valoración del riesgo cardiovascular (RCV), se observó que gran parte de la mortalidad prematura debida a enfermedad cardiovascular e ictus se producía en el contexto de unos factores de riesgo identificados que aparecían mucho antes que los síntomas clínicos, lo que condujo a un cambio en la percepción de las causas de la enfermedad cardiovascular (ECV) priorizando la prevención, detección y tratamiento de los factores de riesgo.

En España, se ha estimado que la supresión del tabaquismo y el fomento de la actividad física podrían reducir el número de muertes por enfermedad coronaria en un 20 y un 18%, respectivamente; el control de la hipertensión podría reducir el número de muertes por enfermedad cerebrovascular en un 20-25%. En vista de estos datos, se confirma que resulta importante la actuación en población sana pero con factores de riesgo cardiovascular (FRCV), motivo por el que se inicia el presente estudio.

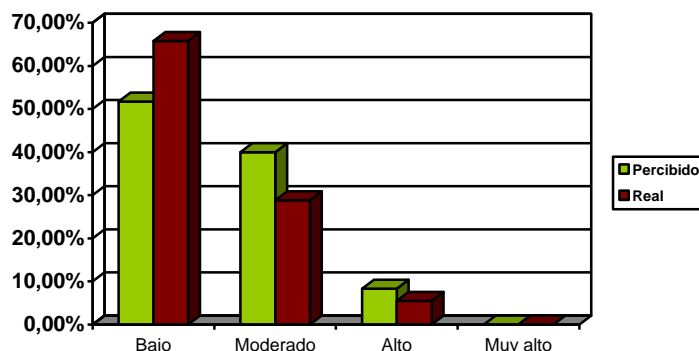
Objetivos:

- Objetivo principal:
 - Informar, motivar y concienciar a la población de la importancia de los estilos de vida en la prevención y control de la ECV.
- Objetivos específicos:
 - Calcular el SCORE bajo riesgo y valorar la distribución de FRCV en la población, según sexo.
 - Sensibilizar del RCV en personas con algún factor de riesgo.
 - Dar a conocer a la población la relación existente entre los estilos de vida (alimentación, actividad física y ejercicio, tabaco, estrés) y la ECV.

FRCV según sexo



SCORE bajo riesgo: Percibido - Real



Metodología:

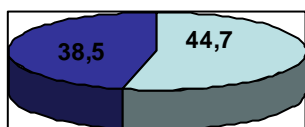
Se realiza una recogida de datos en consulta de Enfermería de Atención Primaria, coincidiendo con el día del RCV, en la población perteneciente al C.S. Parque Coimbra. Los datos recogidos corresponden a la semana del 14 al 19 de marzo, con una muestra de 73 pacientes que cumplen los siguientes criterios de inclusión:

- Edad comprendida entre 40-65 años
- Libres de ECV previa y que no padezcan Diabetes Mellitus

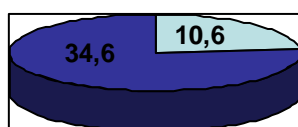
Resultado:

- La población, con una muestra total de 73 pacientes, fue informada acerca de su RCV cumpliendo con los objetivos que se planteaba la REccAP en su propuesta de plan de acción.
- En cuanto a los FRVC en función del sexo, hay una distribución desigual según los factores, no siguen una tendencia marcada, siendo:

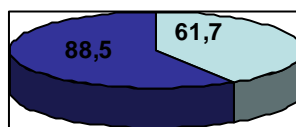
Colesterol \geq 200 mg/dl



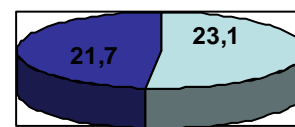
TAS \geq 140 mm Hg



Obesidad / Sobrepeso



Hábito Tabáquico



Conclusiones:

- La población, en el mayor porcentaje de los casos, no percibe realmente el riesgo cardiovascular que tiene, ni la implicación que las actividades de la vida diaria tienen en el mismo.
- En la mayoría de los casos, los pacientes son desconocedores de los FRCV, independientemente del sexo.
- La educación para la salud, donde Enfermería es la principal protagonista, resulta crucial en la prevención del riesgo cardiovascular, mediante la instauración de hábitos cardiosaludables y el empoderamiento de la población en los mismos.

Bibliografía:

- Christopher J O'Donnel, Roberto Elosua. Factores de riesgo cardiovascular. Perspectivas derivadas del Framingham Heart Study. Rev Esp Cardiol. 2008;61(3) :299-310
- Guía de abordaje enfermero: Cuidados cardiovasculares integrales en Atención Primaria. Sociedad de Enfermería Madrileña de Atención Primaria. 2011