

ANÁLISIS DE LOS MÉTODOS DE AISLAMIENTO EN LOS CUIDADOS DE UCI

Castro Castro, Carmen (DE)
Jiménez Cuesta, Ascensión (DE)
Conde Castillo, Pedro (DE)

Unidad de Cuidados Críticos (UGC)
Hospital Neurotraumatológico
Jaén

INTRODUCCIÓN

La transmisión de infección dentro del hospital requiere tres elementos: una fuente de microorganismos infectantes, un huésped susceptible, y un medio de transmisión. Las medidas de aislamiento son una serie de actuaciones sobre un paciente para prevenir la transmisión de microorganismos a partir del paciente infectado a otros pacientes, personal sanitario o visitantes, durante el periodo de transmisibilidad de la enfermedad, en un lugar y con unas condiciones concretas.

OBJETIVO

Disminución de las tasas de pacientes con una o más bacterias multirresistentes.

MATERIAL Y MÉTODO

Datos del periodo 2012 a 2014 referentes a las infecciones adquiridas en UCI. Estudio descriptivo general.

Fuente: <http://hWs.vhebron.net/envin-helics/informes/InfecIntraUci.asp>

Criterios de inclusión y seguimiento: se incluirán a todos los pacientes ingresados en UCI a partir de las 48 horas de su ingreso y se seguirán hasta las 48 horas siguientes después de su traslado a otra unidad.

Diagnósticos de Enfermería

00004 Riesgo de infección r/c inserción y manipulación del catéter venoso central.

Aumento del riesgo de ser invadido por microorganismos patógenos.

NOC 0703 Severidad de la infección.

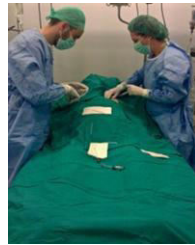
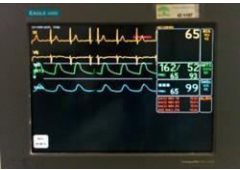
Gravedad de infección y síntomas asociados.

NIC 6540 Control de infecciones.

Minimizar el riesgo de infecciones.

NIC 3590 Vigilancia de la piel.

NIC 2440 Mantenimiento de dispositivos de acceso venoso (DAV)

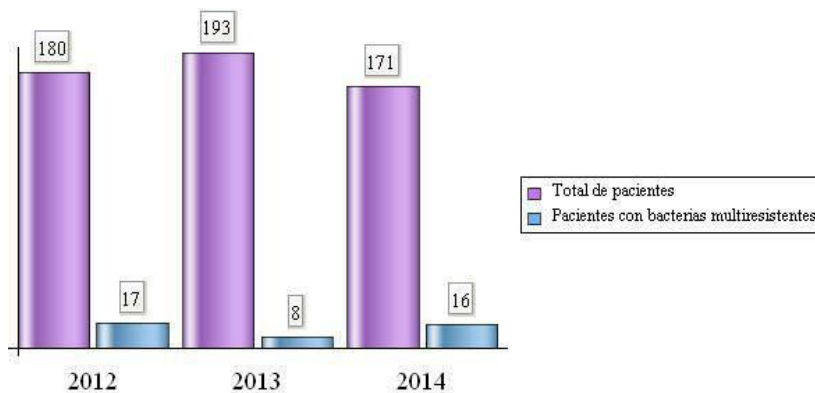


RECOMENDACIONES

Precauciones estándar: sintetizan las precauciones universales, diseñadas para reducir riesgos de transmisión sea su origen conocido o no.

Precauciones basadas en la transmisión: aérea, por gotas, por contacto (basadas en las recomendaciones de los CDC 96)

RESULTADOS



CONCLUSIONES

Los datos muestran un control sobre los casos de pacientes con bacterias multirresistentes, no aumentando estos en el tiempo e incluso reduciéndose a medida que el protocolo se implanta y consolida.

Desde nuestra experiencia se recomienda la implantación de estas medidas y uso de los productos descritos, siendo determinantes en el control de aparición de nuevos casos.

BIBLIOGRAFÍA

Plan de cuidados enfermería Nanda NIC NOC para infección [acceso 31 de marzo de 2015]. Disponible en: <http://todonandanicnoc.blogspot.com.es/2013/05/plan-de-cuidados-enfermeria-nanda-nic.html>