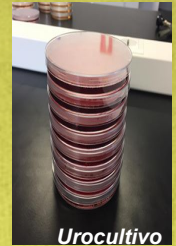


# UROCULTIVOS PEDIÁTRICOS. ¿ITU O CONTAMINACIÓN DE LA MUESTRA?

**Autora; Navarro Alba, A.**

## INTRODUCCIÓN

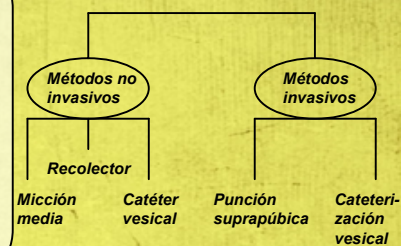
La infección del tracto urinario es una de las principales causas de infección bacteriana en lactantes y niños, con una prevalencia aproximada del 2-5%. Entre los primeros 4-6 meses de vida es más frecuente en varones, a partir de los 3 años la infección urinaria es mucho más frecuente en niñas, afectando de tal modo a un 5% de los escolares. Diagnosticar este tipo de enfermedades es más complejo cuanto más temprana es la edad del paciente, debido a la difícil recogida de la muestra.



## OBJETIVOS

1. Conocer la prevalencia de urocultivos procesados en hospitalización y centros de atención primaria del área Gestión Sanitaria de Osuna correspondientes a pacientes pediátricos durante los meses de marzo y abril de 2015.
2. Saber en qué rango de edad se encuentra el mayor número de urocultivos contaminados y su etiología.
3. Comparar los resultados obtenidos y la importancia de la asepsia en la recogida de este tipo de muestras

### TIPO DE RECOGIDA

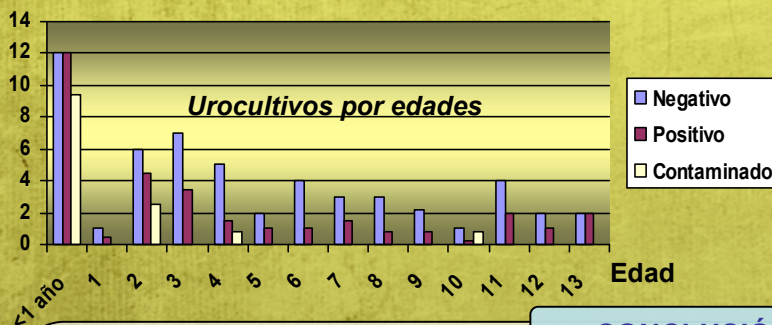


## MATERIAL Y MÉTODOS

Estudio observacional, descriptivo y prospectivo de los cultivos de orina de micción media recibidos en el laboratorio del Hospital Nuestra Señora de la Merced de Osuna durante marzo y abril de 2015 pertenecientes a niños menores de trece años. Las muestras de orina se recogieron de bolsas recolectoras, sondajes vesicales y recolector de orina con tapa.

## RESULTADOS

Se procesaron 157 muestras de orina, 55 niños y 103 niñas de las cuales 6 fueron obtenidas por sondaje. 85 fueron negativas, 51 positivas y 21 contaminadas. El principal germen aislado fue *E. coli* (60.7%) seguido de *K. pneumoniae* (9.8%) y *E. faecalis* (5.8%)



## CONCLUSIÓN

1. La mayoría de los urocultivos procesados corresponden a niños menores de tres años destacando un alto porcentaje (33%) a menores de 1 año.
2. En niños < 1 año el índice de positivos y contaminados es el más alto siendo el principal agente etiológico la bacteria *E. coli*.
3. Es imprescindible extremar las condiciones de asepsia para la recogida de muestras en bolsa recolectora de orina para disminuir el alto número de muestras contaminadas y así aumentar la eficiencia diagnóstica en el laboratorio de microbiología.