

MOMENTOS CRÍTICOS DE LA LACTANCIA MATERNA EXCLUSIVA. CAUSAS PRINCIPALES



Autora: Noelia Manzano Barranco. Enfermera Distrito Sanitario Poniente de Almería.

INTRODUCCIÓN

La lactancia materna exclusiva (LME), consiste en dar al lactante únicamente leche materna, no se dan otros líquidos ni sólidos, exceptuando vitaminas, o medicamentos por prescripción médica. La Organización Mundial de la Salud (OMS), recomienda como imprescindible la lactancia materna exclusiva hasta los 6 meses de vida y junto a otros alimentos hasta los 2 años, siendo ésta una práctica muy saludable que aporta múltiples beneficios tanto al bebé como a la madre.

OBJETIVOS

- Identificar las causas del abandono precoz de la lactancia materna exclusiva.
- Determinar en qué momentos, el abandono es más acusado.

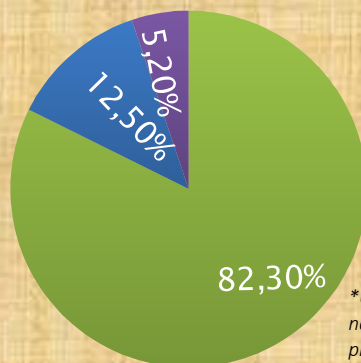
METODOLOGÍA

Se realizó un estudio descriptivo transversal, aprovechando las visitas al programa de control de niño sano, que tienen lugar a los 6 y 12m en el centro de salud. El periodo de recogida de datos fue de Julio 2015 a Enero 2016. Se aplicó una encuesta estructurada, anónima y voluntaria a una muestra de 287 madres de (23-38 años), sobre meses de LME, motivos, momento del abandono, incorporación laboral y alimentos que introdujeron.

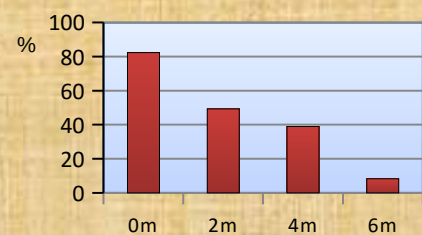
RESULTADOS

TIPO LACTANCIA AL NACIMIENTO

- L. materna exclusiva
- L. mixta
- L. artificial



LACTANCIA MATERNA EXCLUSIVA



*Un 82.3% de las madres expresaron iniciar lactancia materna exclusiva tras el nacimiento, descendiendo bruscamente en dos periodos críticos en los que se produce un gran destete.

0-2m

Periodo de regulación de la producción láctea. Causas abandono: Decisión materna y trastornos de la lactancia que la dificultaron (grietas, pezones invertidos, mastitis e hipogalactia).

Periodos críticos de descenso brusco de la lactancia materna exclusiva.

4-6m

Causas: Incorporación al trabajo e introducción de alimentación complementaria.

CONCLUSIONES

Las cifras obtenidas de LME hasta los 6m, distan considerablemente de las recomendaciones realizadas por la OMS. La decisión de abandonar la lactancia materna exclusiva de forma precoz es un comportamiento habitual. Son por tanto, necesarios cuidados y actividades de apoyo a la mujer, en el postparto y los primeros 2 m. de vida del bebé. Actividades que deben ser realizadas por profesionales de enfermería entrenados en la materia, para resolver las dificultades que estas mujeres encuentran, y que motivan su abandono.