

ESCENARIOS DE ELEVADA COMPLEJIDAD AL ALTA HOSPITALARIA EN NIÑOS-AS.

AUTORES.

Navarro Torrente, M. D; Ibáñez Gil. E y Marín Carrillo I.

INTRODUCCIÓN-OBJETIVOS

El modelo de Gestión de Casos obtiene su respuesta más costo-efectiva en escenarios de alta complejidad. Esta complejidad puede ser derivada de las características del propio paciente, del entorno socio familiar y de la atención sanitaria. El objetivo de este trabajo se centra en identificar las características de complejidad de los casos pediátricos gestionados por Enfermeras Gestoras de Casos (EGCH) en Hospital Torrecárdenas (Almería) durante el año 2015

MÉTODO

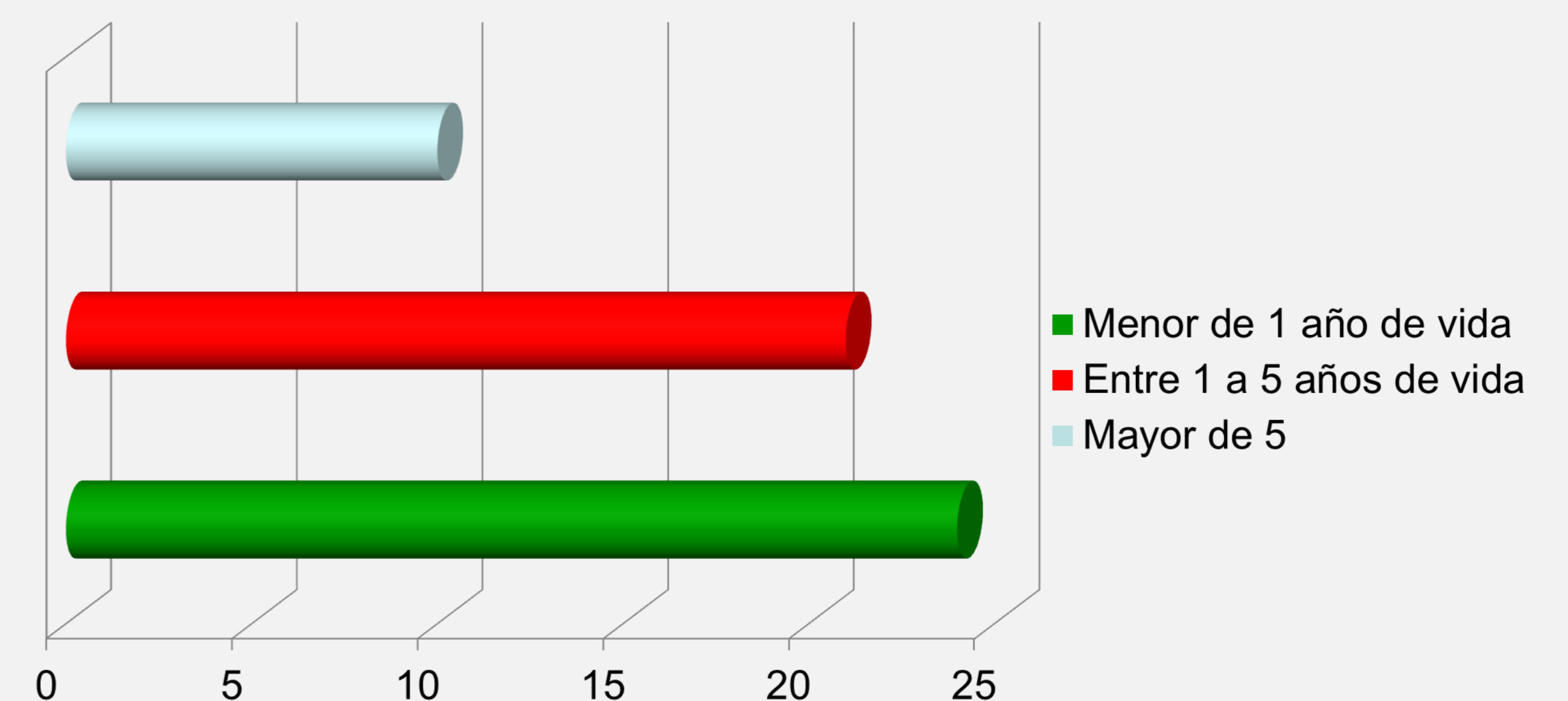
La población estudiada fueron niños menores de 15 años con derivación a EGCH en el Complejo Hospitalario Torrecárdenas durante el año 2015. Los datos fueron recogidos de la historia clínica. Estudio descriptivo retrospectivo

CONCLUSIONES

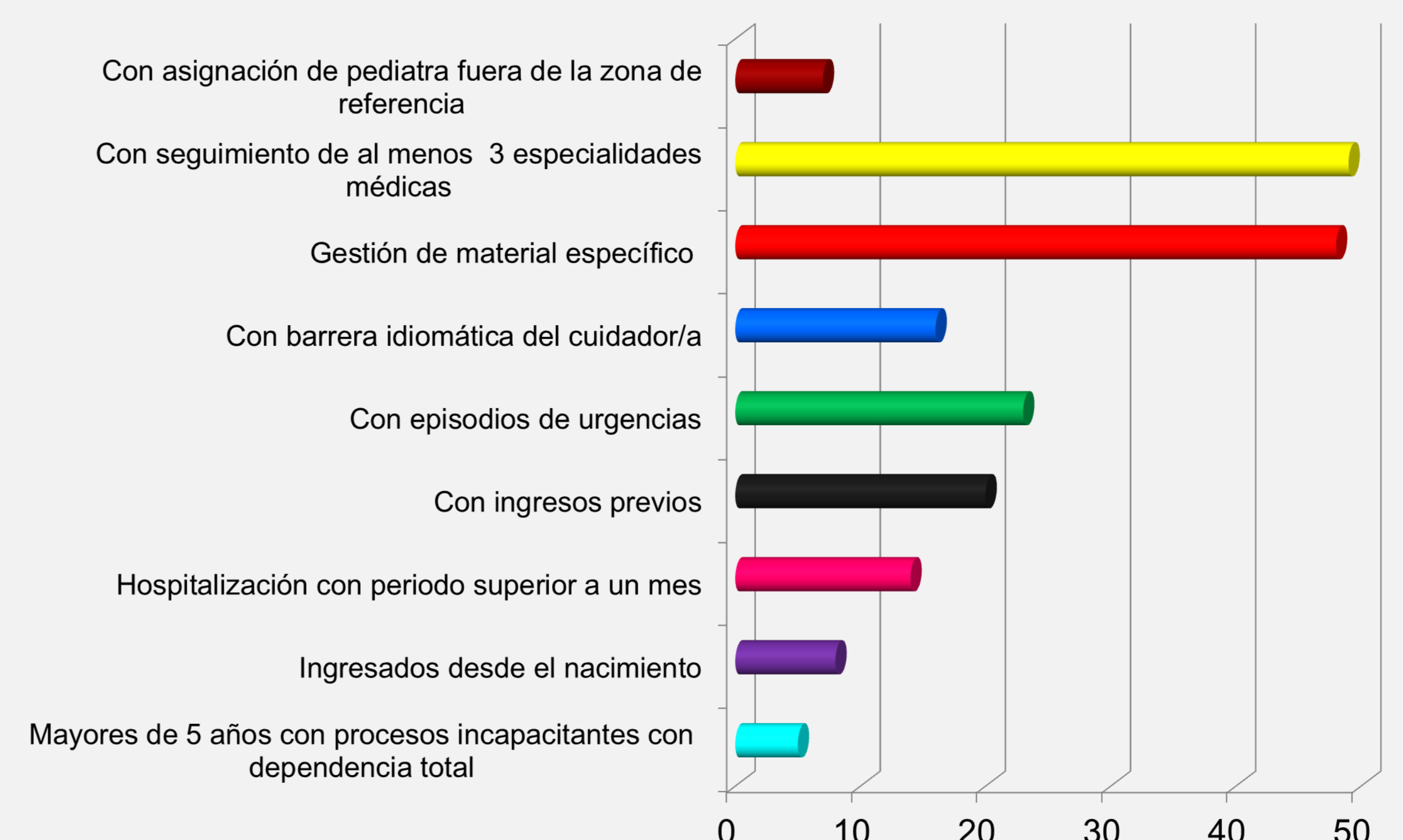
- ✓ Las características de complejidad más prevalentes fueron las derivadas de la atención sanitaria destacando la complejidad de los cuidados requeridos al alta hospitalaria, múltiples especialidades médicas, hospitalizaciones prolongadas, así como las características del entorno socio familiar.
- ✓ Todos los niños valorados eran susceptibles de gestión de casos para favorecer la transición del hospital al domicilio con seguridad

RESULTADOS

MUESTRA TOTAL: 55 NIÑOS-AS, DE 0-15 AÑOS



FACTORES ESTUDIADOS



Cuidados complejos destacados al alta:

- ✓ Nutrición enteral
- ✓ Oxigenoterapia
- ✓ Aspiración de secreciones
- ✓ Aerosolterapia
- ✓ Ventilación mecánica no invasiva
- ✓ Nutrición parenteral
- ✓ Respirador
- ✓ Cateterismo vesical intermitente
- ✓ Administración de enemas

BIBLIOGRAFIA

1-Manual de Gestión de Casos en Andalucía: Enfermeras Gestoras de Casos en el hospital. 2006. Disponible en : <http://www.index.f.com/lascasas/documentos/lc0246.pdf>