

LUMBALGIA Y FACTORES DE RIESGO ASOCIADOS EN LA EMBARAZADA

Moriche Roldán, Marina; Cruz García, Silvia; Cartes Cumberas, Ángeles

Introducción:

La lumbalgia es una de las afecciones más frecuentes en el embarazo cuya etiología responde a numerosos factores, algunos de los cuales pueden entrar en discusión.

El **objetivo principal** del presente estudio es identificar los factores de riesgo de lumbalgia en el embarazo

Objetivos específicos:

- Determinar la aparición de lumbalgia en el tercer trimestre de una muestra de gestantes del Centro de Salud Polígono Norte de Sevilla.
- Analizar el nivel limitación asociado a la aparición de lumbalgia en el tercer trimestre.
- Determinar la influencia del ejercicio físico previo y durante el embarazo en la aparición de lumbalgia.

METODOS



- Según las características del presente trabajo de investigación, es un estudio de tipo observacional descriptivo transversal a través de los registros obtenidos con los cuestionarios de datos sociodemográficos, escala Oswestry y cuestionario IPAQ, para una muestra de 92 gestantes en su tercer trimestre pertenecientes al área hospitalaria Virgen Macarena (Sevilla).
- Las observaciones se llevaron a cabo en un único momento del tiempo en cada individuo, durante los meses de febrero a agosto de 2014. Las investigaciones han sido llevadas a cabo en el área de paritorios del Hospital Virgen Macarena y el centro de salud Polígono Norte.

RESULTADOS

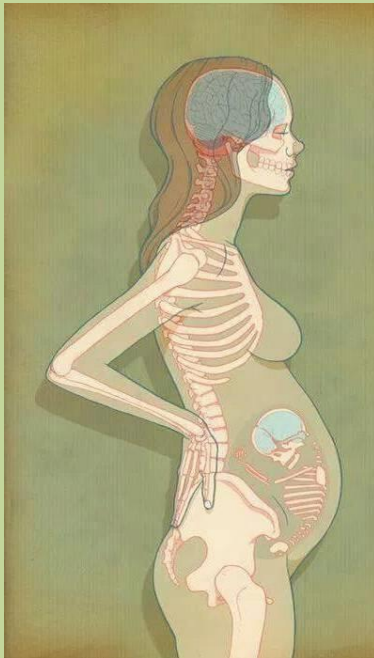


- Como principales factores de riesgo asociados al dolor lumbar se encuentran haber sufrido lumbalgia en una gestación anterior ($p<0.001$); practicar ejercicio físico previo al embarazo ($p=0.024$).
- Encontramos mayor nivel de limitación funcional y por tanto mayor compromiso en las actividades de la vida diaria de aquellas mujeres con dolor lumbar ($p<0.001$).

CONCLUSIONES



- Concluimos que el dolor lumbar en un embarazo previo como principal factor de riesgo para desarrollarla en siguientes gestaciones. El IMC elevado; edad materna avanzada; el incremento de peso en la gestación; la paridad; semanas de embarazo; la posición laboral, el ejercicio previo y el nivel de actividad físico no son factores de riesgo.
- El nivel de limitación funcional se ve agravado por la presencia de lumbalgia. El ejercicio físico previo, actúa como factor de riesgo y no protector para el desarrollo de dolor lumbar, en dicha muestra.



BIBLIOGRAFÍA

1. Cabero L, Saldivar D, Cabrillo E. Obstetricia y medicina materno-fetal. 1a ed. Madrid: Editorial Médica Panamericana; 2007.
2. Pierce H, Homer CS, Dahlen HG, King J. Pregnancy-related lumbopelvic pain: Listening to australian women. Nurs Res Pract. 2012;2012:387428
3. Katonis, P, Kampouroglou, A, Aggelopoulos, A. Pregnancy-related low back pain. Hypokratia 2011;15(3):205-10