

# TRANSMISIÓN DE LA INFORMACIÓN A PACIENTES ONCOLÓGICOS TERMINALES

EVA MARIA NIETO RAMOS

## OBJETIVOS:

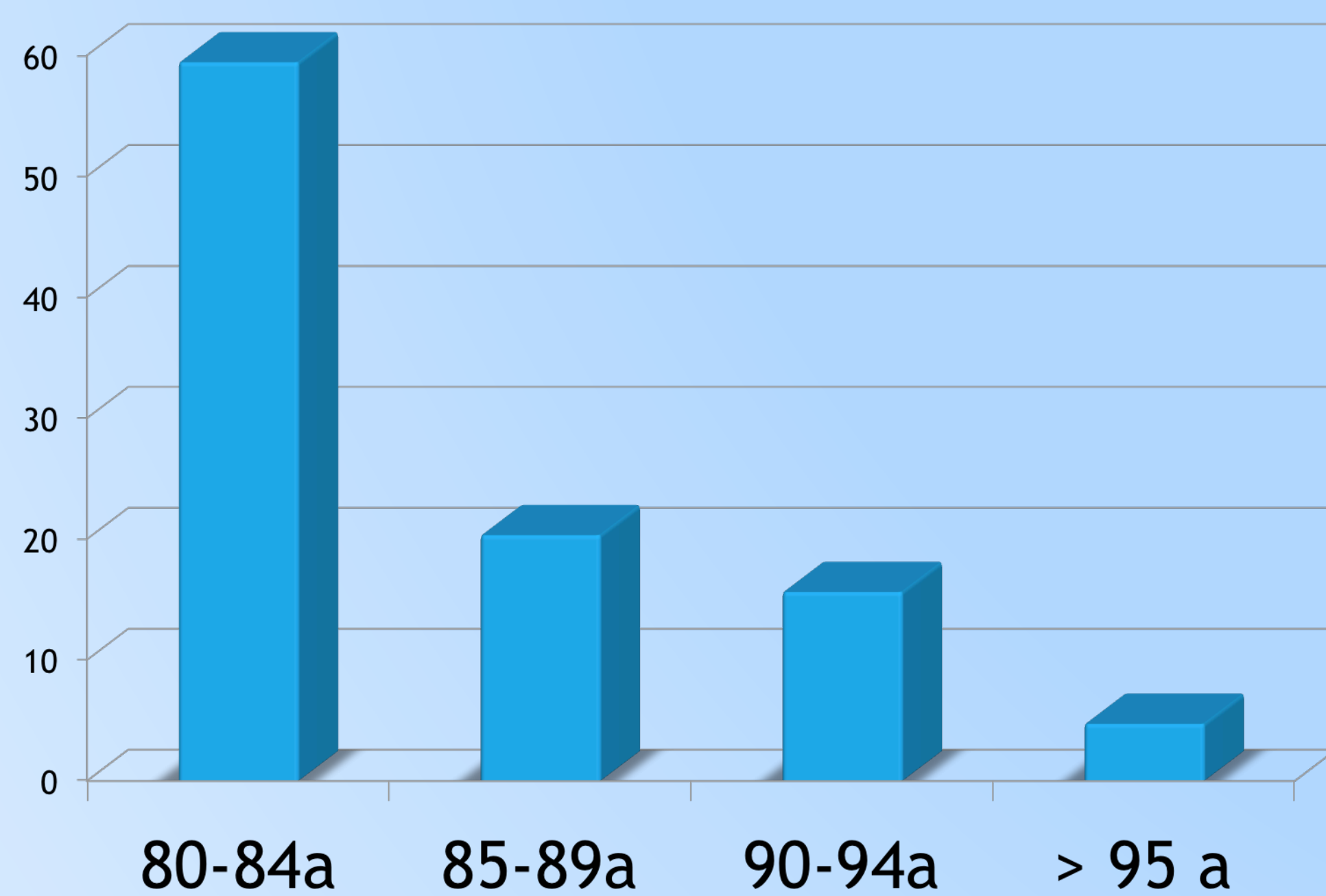
- 1.Describir perfil del paciente oncológico.
- 2.Patología oncológica más prevalente en ellos.
- 3.Nivel de información del paciente.

## MATERIAL Y MÉTODOS:

Estudio retrospectivo descriptivo.Edad  $\geq 80$  años.  
Unidad Cuidados Paliativos de Centro Socio Sanitario.  
Datos: Enero/15 a Diciembre/15.

## RESULTADOS:

N: 64 pacientes (36,7% del total de ingresos). Edad media:  $85 \pm 4,5$  años

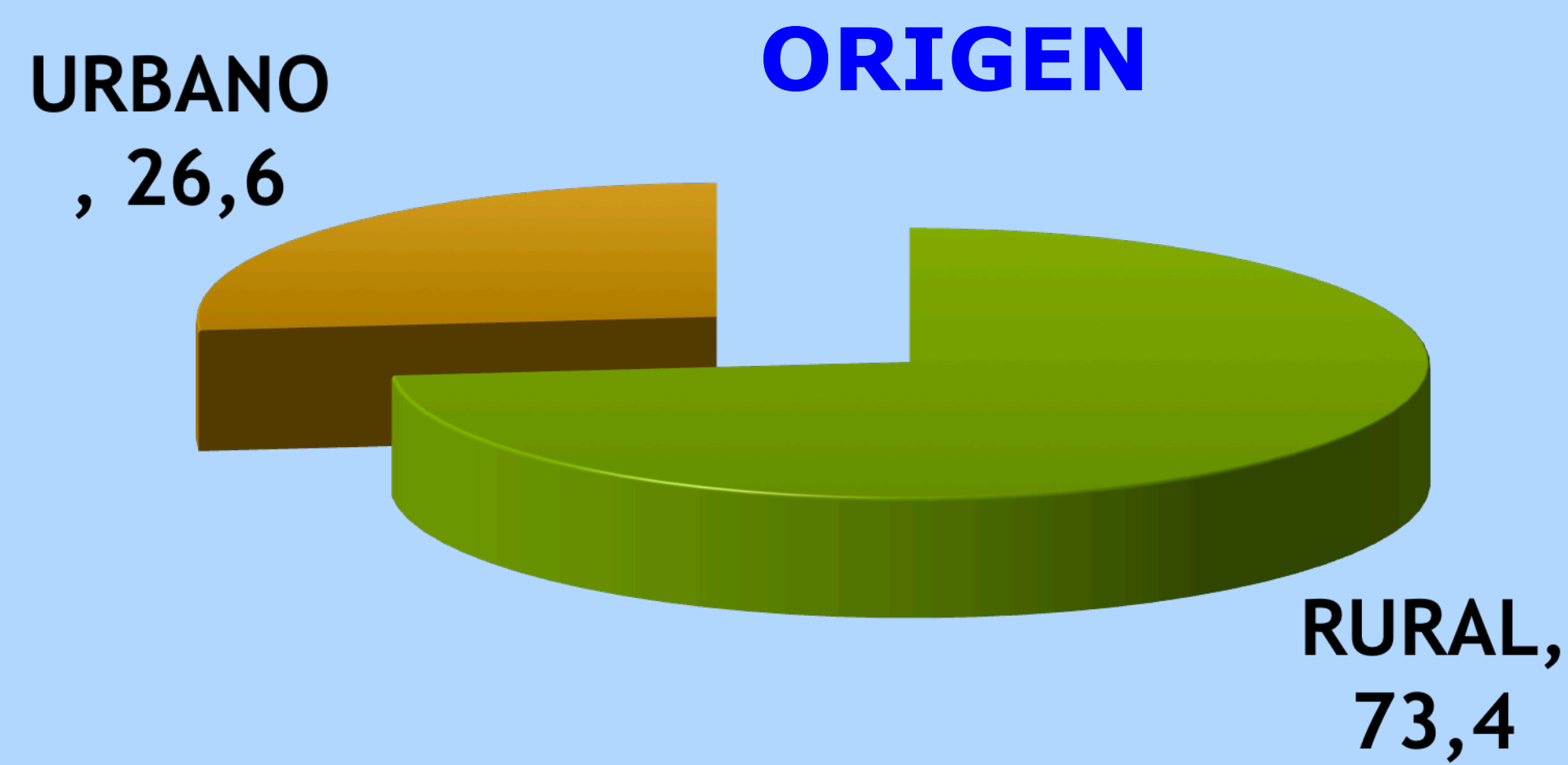


**PALIATIVO: 96,9%**

**FASE AVANZADA: 53,1%**

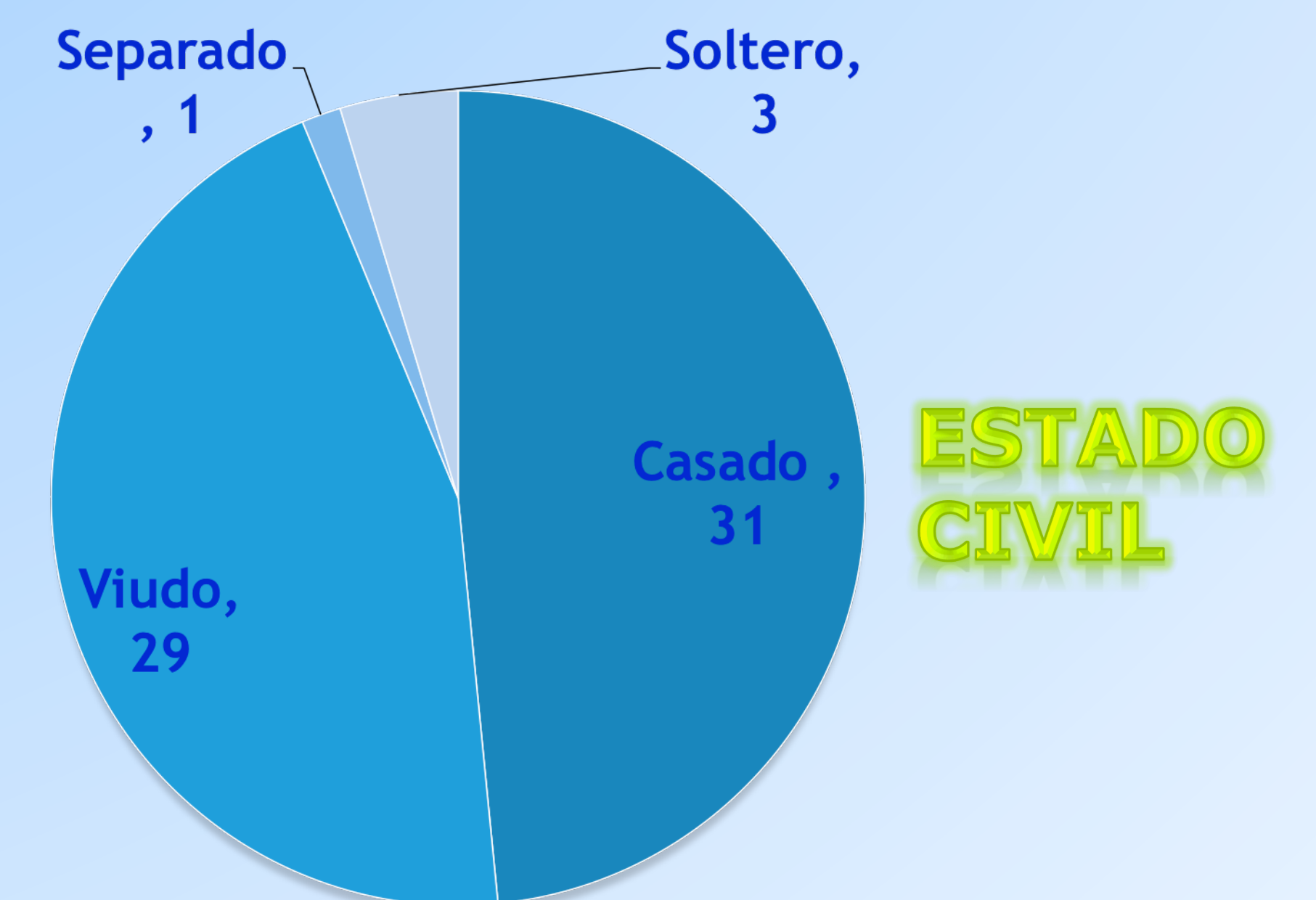
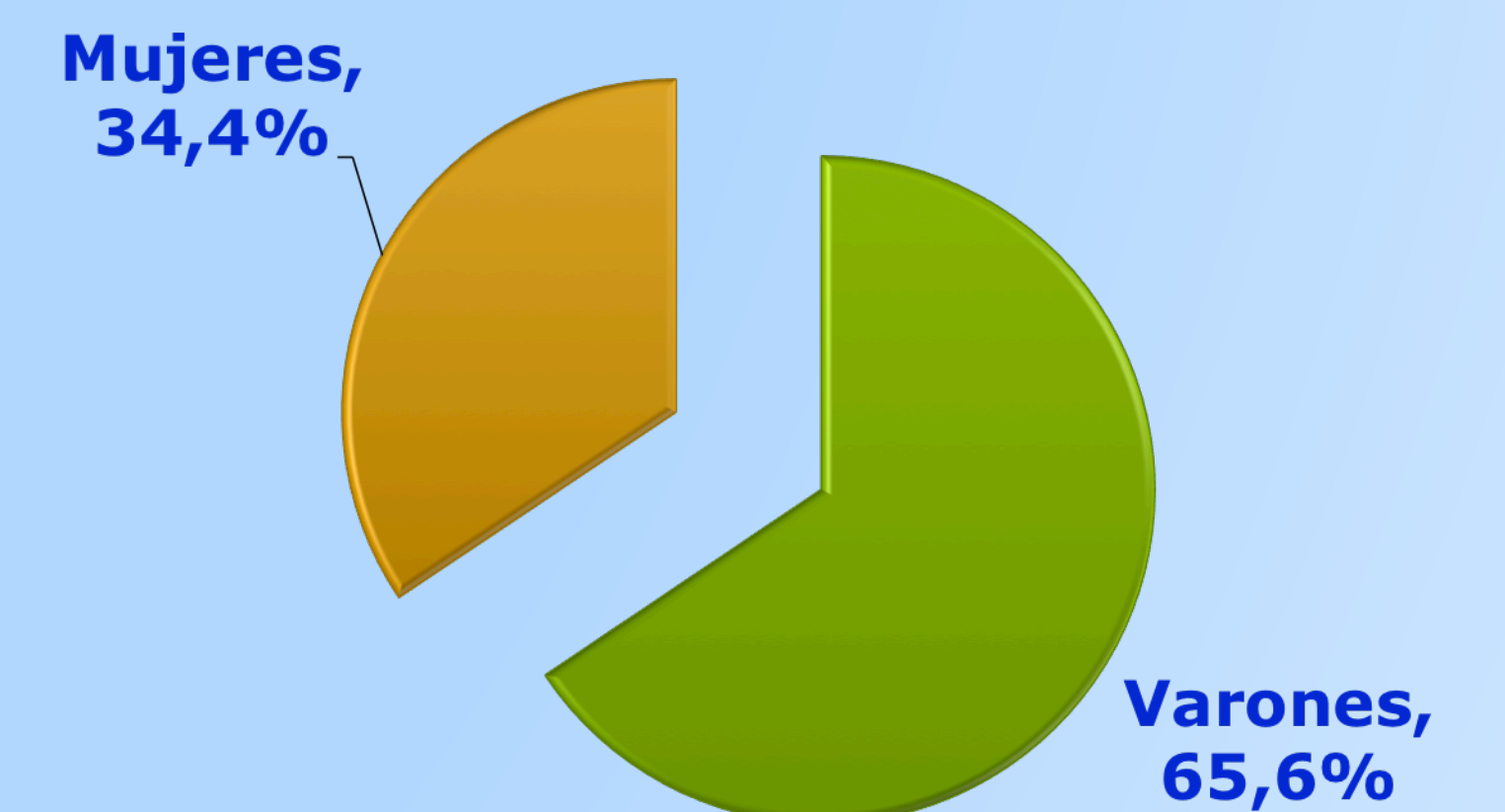
**FASE TERMINAL: 46,9%**

**TRATAMIENTO ONCOESPECIFICO: 17,2%**



## ALTA

EXITUS	55	85,9%
DOMICILIO	6	9,4%
OTROS	3	4,7%



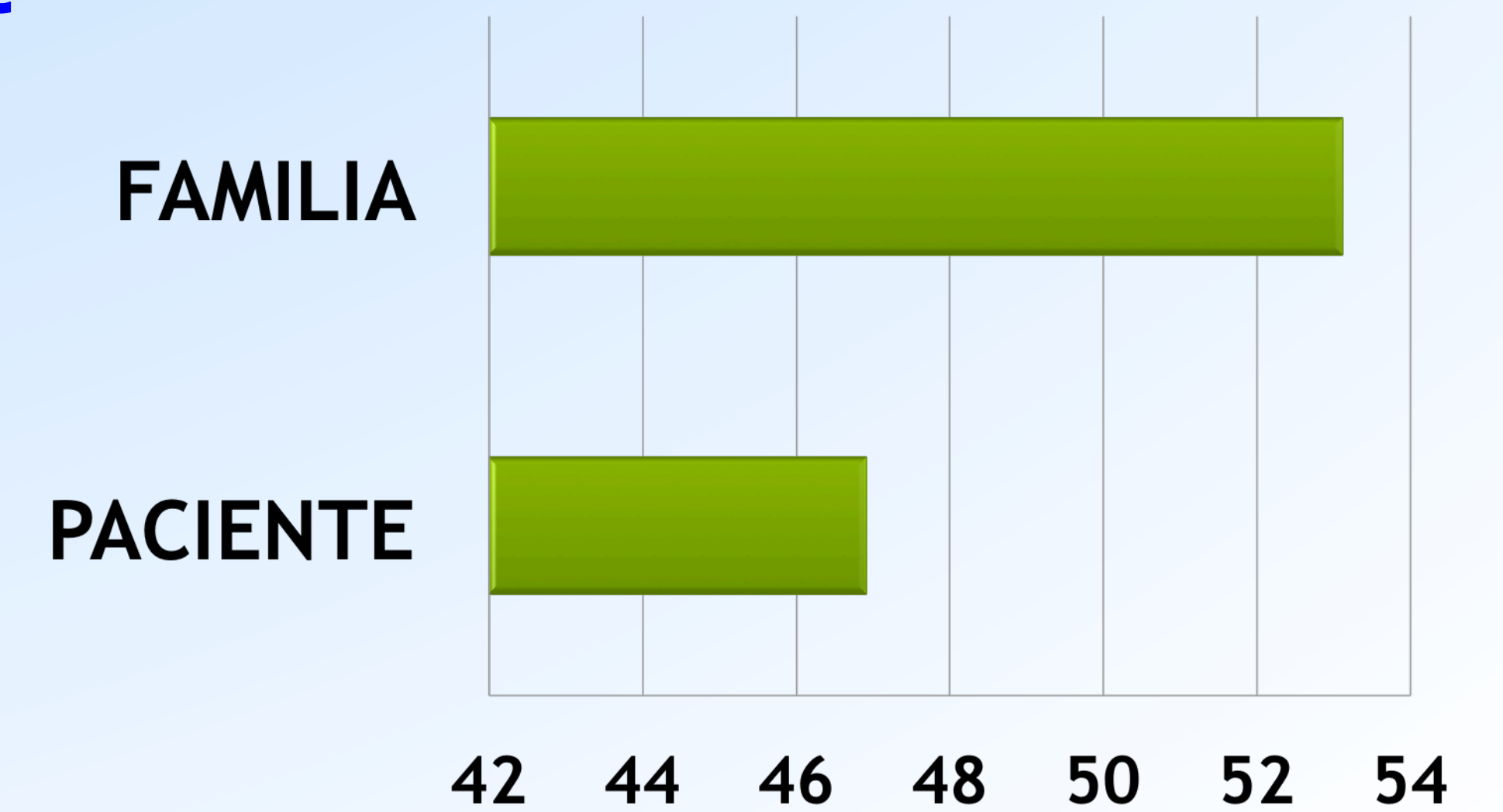
## NIVEL INFORMACIÓN AL INGRESO

NO PROCEDE	28,1%
NULA	4,7%
CONSPIR. SILENCIO	17,2%
INTUYE	28,1%
SABE	21,9%

NULA	7
PARCIAL	15
COMPLETA	42

**96,8% (62) de la información la maneja el médico.**  
**1 caso sólo enfermería y psicóloga.**  
**Sólo médico: 31**  
**Comparte con enfermería: 6**  
**Comparte con psicóloga: 21**  
**Todos: 4**

## ¿QUIÉN MANEJA INFORMACIÓN?



## CONCLUSIONES:

El paciente **octogenario** que atendemos es **varón, rural**, presenta **muy buen nivel de información** y **mínima conspiración de silencio**.

Estadio **avanzado/terminal** . **Alta tasa de éxitus**.

El médico controla y maneja la información pero es objetivo del **equipo multidisciplinar**.